

Rapport d'analyse

atechor



SAP Business One

Dernière mise à jour : 20/02/2024

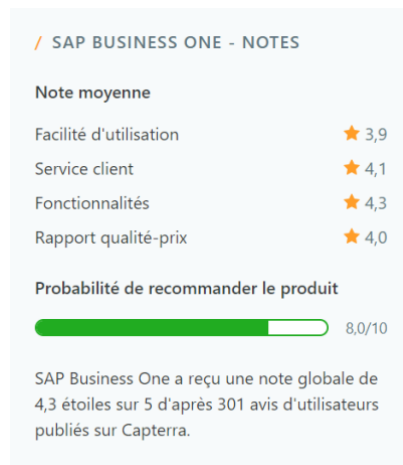
contact@atechor.com

© Atech Consulting, 2024. Tous droits réservés.

Avis des utilisateurs : 8/10

Source	Nombre d'avis	Score
Peerspot	58	4/ 5
G2	507	4,3 / 5
Capterra	301	4,3 / 5
Trustradius	220	8 / 10
Gartner	24	4,8 / 5
Score moyen	4,23 / 5	

< 3,5/5 = éliminé
3,5 - 3,8 = 6/10
3,8 - 4,1 = 7/10
4,1 - 4,5 = 8/10
4,5 - 4,8 = 9/10
4,8 - 5 = 10/10



([Capterra](#))



SAP Business One Reviews

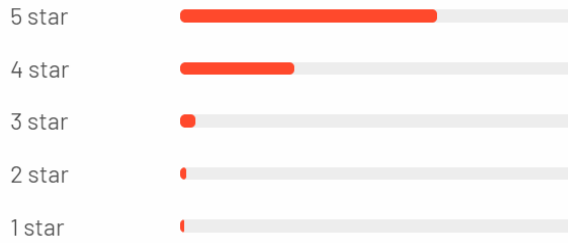
Vendor: [SAP](#)

★★★★☆ 4.1 out of 5 | [38 reviews](#)

([Peerspot](#))

507 SAP Business One Reviews

★★★★☆ 4.3 out of 5



[\(G2\)](#)



SAP Business One

★★★★☆ TR Score 8.0 out of 10

220 Reviews and Ratings • Enterprise Resource Planning (ERP)

[\(TrustRadius\)](#)



SAP Business All-in-One Reviews

by SAP in ERP and Corporate Management - Others

4.8 ★★★★★ 24 Ratings

[\(Gartner\)](#)

Récompenses et distinctions : 7/10



[\(TrustRadius\)](#)



[\(PeerSpot\)](#)



[\(G2\)](#)

Interface et expérience utilisateur : 8/10

Retours des utilisateurs sur l'interface :

Avis G2 :



Ease of Use

ERP Systems Average:
8.0

What do you dislike about SAP Business One?

Basically, we had a limited **user** license; we tried to create add ons to give more flexibility to the system, but making this add on took a lot of time to design and quite a bit to integrate into the company. Also, the **user interface** is not as friendly for everyone

What do you like best about SAP Business One?

I like the **user**-friendliness of SAP Business One. The design of **user interface** is very easy to understand compared to other ERP. It takes a lot of difference for users to be accepting when they see that the system is easy to use. It is very easy to configure, customize forms and reports from simple to complex. I really need to mention that the copy-paste function from Excel to SAP is exceptional.

What do you like best about SAP Business One?

The fact that it's not too complex. It is really simple to use and has a really good User **interface**. It's quite simple to navigate. Also, the setup to use it is not too tricky.

What do you like best about SAP Business One?

User Interface, SAP B1 **user interface** is very simple, especially for Windows users.

Basic understanding of Core functions like Financial Entries, Sales and Purchase creations are fairly simple to explain and learn.

Attachments options for every window is a lifesaver, with a quick view of the attached documents to verify.

What do you dislike about SAP Business One?

The only thing I could say that I would like to be different is the **interface**. I would prefer the graphics to be more modern and fresh and the way they are displayed in the **user interface**.

What do you dislike about SAP Business One?

The program **user interface** has improved in version 10, but the issues that arise when the font is increased should be solved.

The query manager is very handy tool, but also there should be a more **user** friendly tool that the business users can use to create reports.

What do you like best about SAP Business One?

The way it integrates all the business departments and the links between transactions. Its **user interface** is very simple and very **user**-friendly.

What do you like best about SAP Business One?

Easy and Strong Reporting function.

Easy **user interface**.

"Excel Your Business with SAP Business One"

What do you like best about SAP Business One?

The Interface of SAP Business One is very simple to understand, and it is very **user**-friendly. It is quite helpful for beginners to understand and to develop solutions for a new setup.

What do you like best about SAP Business One?

I worked on SAP business one during my internship in EYDAP S.A, Greece. It was my very first experience with an ERP. Nevertheless, it's **user** friendly platform enabled me to browse on it and become productive within the first week. I could access company/3rd party information and produce quality reporting easily with no lags. The fact I enjoyed the most is the the program is built in a way to prevent you from making mistakes.

What do you like best about SAP Business One?

Biggest and most amazing perk of this software is that it is very much **user** friends and has a very easy **interface**. Anyone who has a basic knowledge to run a computer can easily understand and use the whole software in just few days through guidance of free tutorials. The data entry is very detailed and is stored on a very high-level database which makes searching for data very easy for keeping track of important payments. The relationship diagram displays documents in a very clear and clean way and data can be accessed from documents in any orders desired like selling order or buying order. The inventory management in this software is very easy and simple and very much accurate with accurate reports. It makes work on data entry in business very easy since you do not have to type everything on every step.

What do you dislike about SAP Business One?

The **user interface** is quite outdated need an update.

What do you like best about SAP Business One?

User friendly **interface** and easily to prepare queries on data.

What do you like best about SAP Business One?

user friendly and suitable for sme companies and benefits outweigh the cost of implementation and configuration

(G2)

Avis Capterra :

Facilité d'utilisation

★ 3,9

Easy to use with almost complete functionality

★★★★★ 5,0 il y a 5 ans

Commentaires : Easy-to-use ERP System with not-so-complicated functionalities.

+ Avantages :

SAP Business One is an ERP System that is designed for Small and Medium Entities. With a highly interactive Graphical User **interface** (GUI), it allows users to easily navigate the system within a few minutes of using it. Another good feature of SAP Business One is how it divided the different business functions by modules which allow a point-and-click capability to users. Unlike its more complex counterpart, SAP All-in-One, SAP Business One removed the need to use T-codes which is a huge advantage for users who are not particular in memorizing hundreds of codes to process transactions. With that in mind, SAP Business One still covers almost all of the fundamental business process of entities along with the capability to be customized using Table and Fields Management Queries.

+ Avantages :

SAP Business One is perfect software, since I have been using it I have noticed a great improvement in the efficiency and productivity of my business processes. Being able to integrate all areas of my business into a single platform has saved me valuable time and resources. In addition, the intuitive and friendly **interface** makes it easy to use and understand, even for those who are not familiar with ERP systems.

+ Avantages :

The structure of the modules and the configuration tab. It is easy to browse and move around the user graphical Interface.

SAP Business One is a leading integrated management software (ERP) that offers a full suite of features for small and medium-sized enterprises (SMEs). Here are some of the major benefits of SAP Business One: Complete integration: SAP Business One integrates all business functions, including accounting, sales, purchasing, inventory and production, into a single platform. This allows businesses to manage all of their business processes from one place, reducing costs and improving operational efficiency. Customizable Features: SAP Business One offers a wide range of features and can be customized to meet the specific needs of each business. Users can configure custom reports, dashboards, and workflows to meet their business needs. User friendliness: SAP Business One is easy to use and has an intuitive user **interface**. Users can easily navigate the software and quickly access the information they need. Scalability: SAP Business One is scalable and can be scaled as the business grows. Businesses can add additional features as they grow, helping them stay competitive in an ever-changing marketplace. Quality support: SAP offers quality technical support for SAP Business One. Users can contact support for assistance with any issues or questions, which ensures a smooth user experience. In summary, SAP Business One is a robust and customizable integrated management tool that can help SMBs improve their operational efficiency, productivity and profitability.

([Capterra](#))

Peerspot :

Pros and Cons

- ✔ "The most valuable features of SAP Business One are user-friendliness, ease of use, visibility, and flexibility. Customizing the solution is simple."

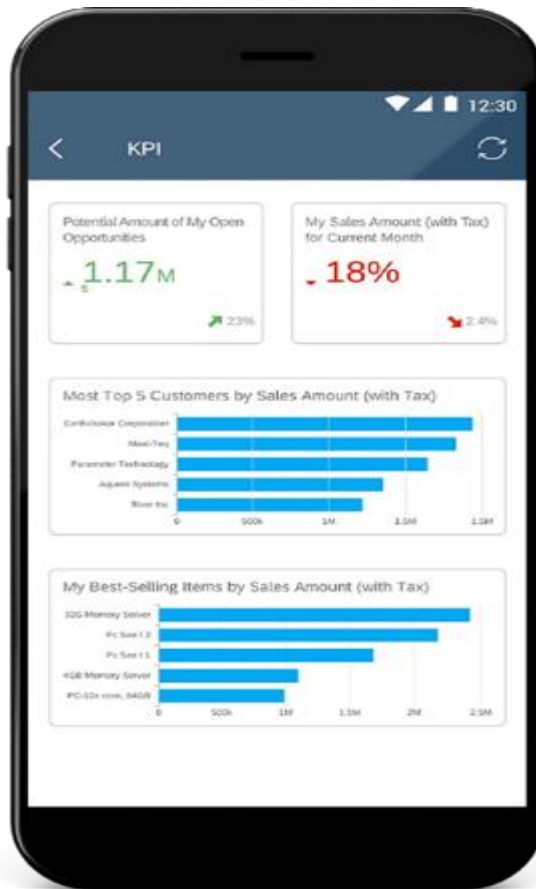
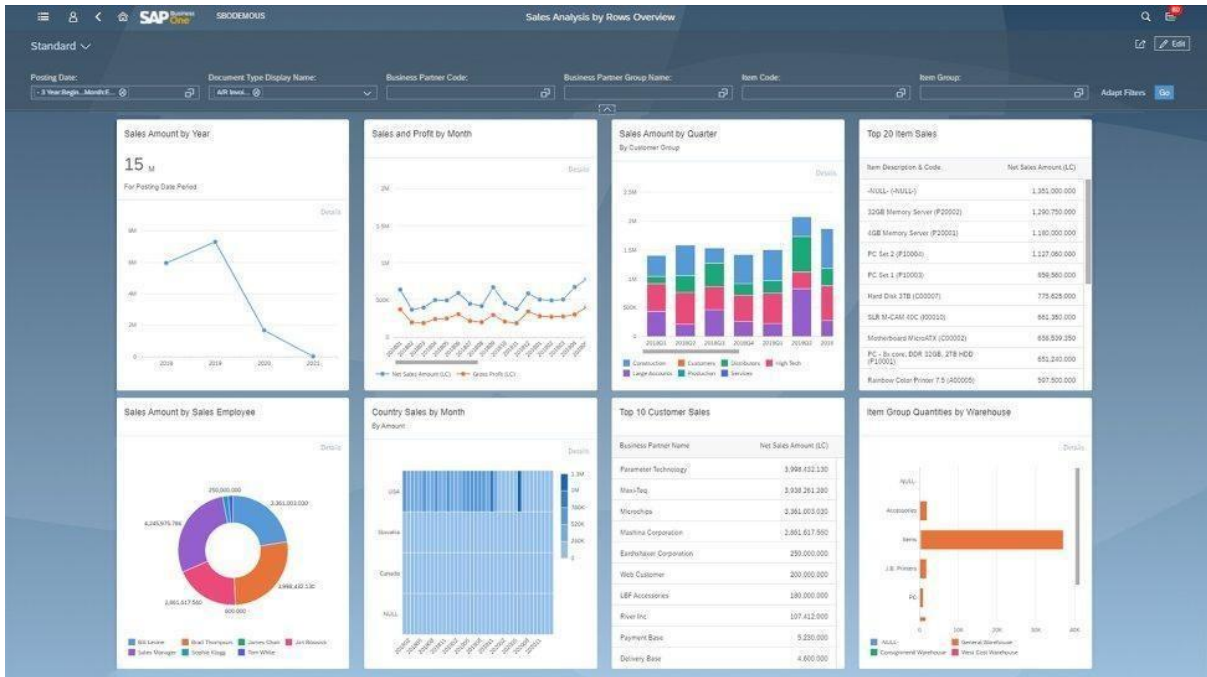
([Peerspot](#))

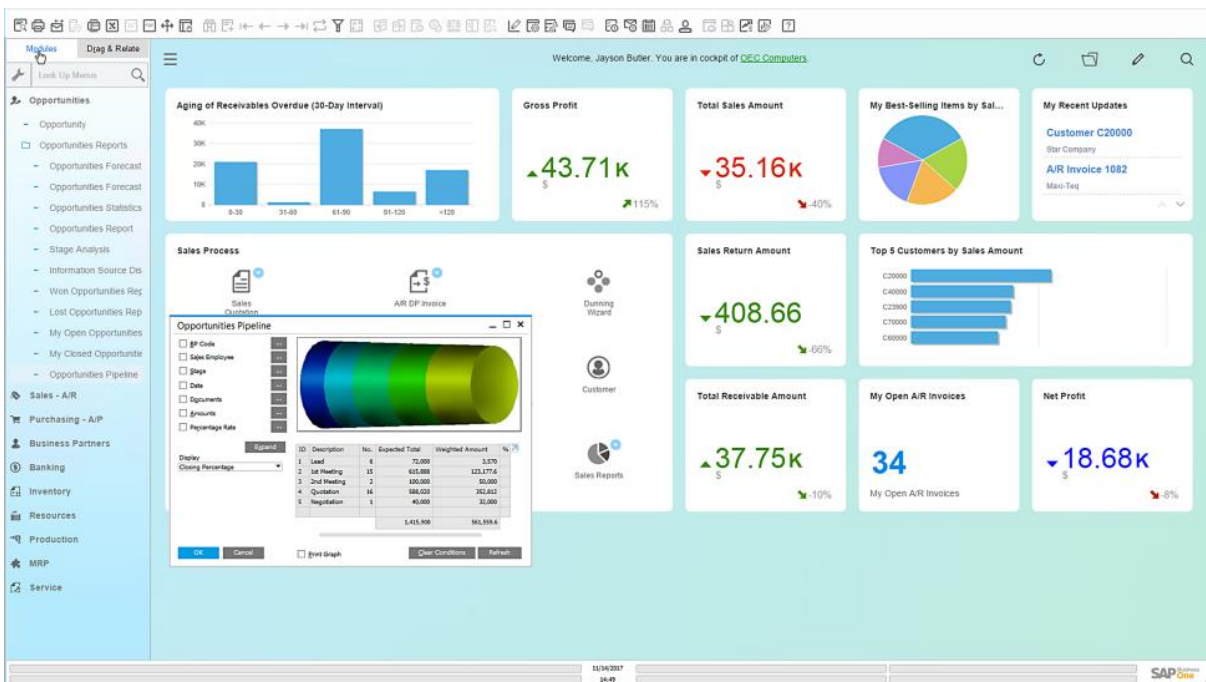
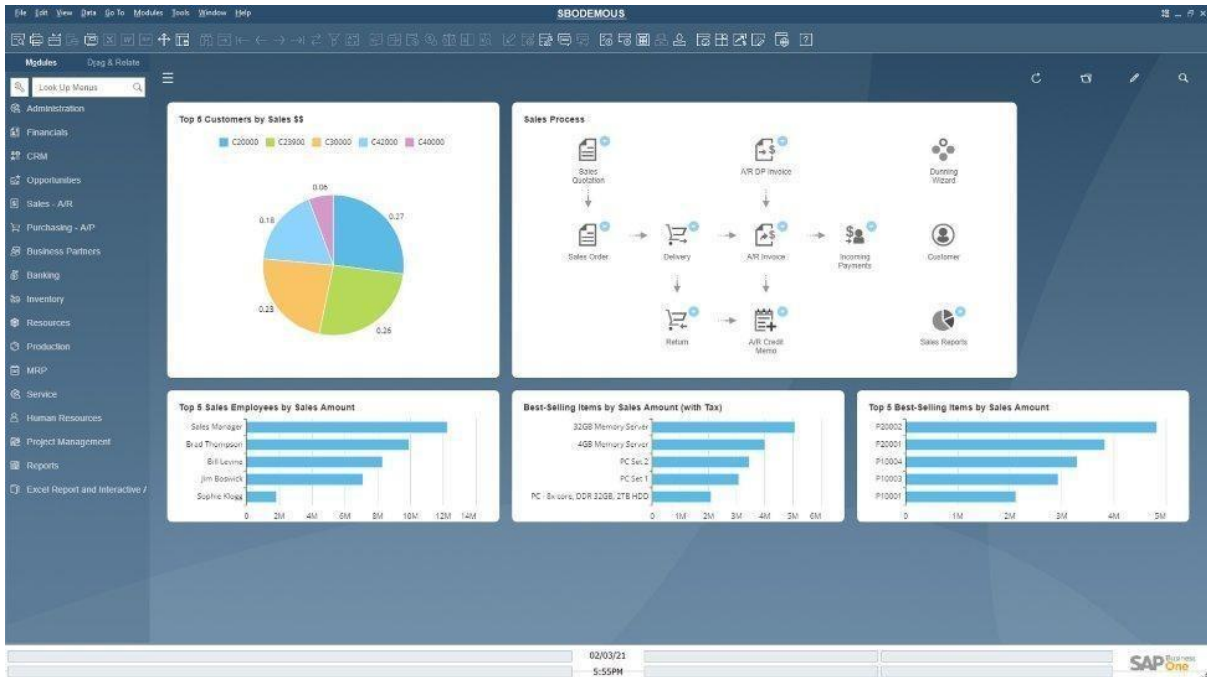
Gartner :

<ul style="list-style-type: none">● LIKES <p>user friendly user interface and fast execution of transactions.</p> <p>January 2, 2020</p> <p>Read Full Review</p>	<ul style="list-style-type: none">● DISLIKES <p>user interface. latency.</p> <p>January 14, 2021</p> <p>Read Full Review</p>
<ul style="list-style-type: none">● LIKES <p>i like integration, customization and ease of use.</p> <p>December 26, 2019</p> <p>Read Full Review</p>	

([Gartner](#))

Interface en image :





The screenshot displays the SAP Business One mobile interface. At the top, the status bar shows 'Telstra', '3:07 pm', and '34%' battery. The app header includes 'SAP Business One Sales', 'Done', and 'RCRI0011'. Below the header are navigation icons for Activities (99+), Opportunities (58), Quotations (98+), Sales Orders (99+), Customers, Items, SAP Crystal Reports, and KPI.

The main content area is divided into two sections. On the left is a calendar for '2 Oct 2018 (6)' with a list of events:

- 09:00: Talking to the boss
- 09:15: Microchips Meeting (Normal)
- 10:30: Talking to the boss
- 10:45: Earthshaker Corporation Phone Call (Normal)
- 12:00: Contract renewal
- 12:15: Earthshaker Corporation Meeting (Normal)
- 13:30: Contract renewal
- 13:45: Mashina Corporation Task (Normal)
- 15:00: Status call

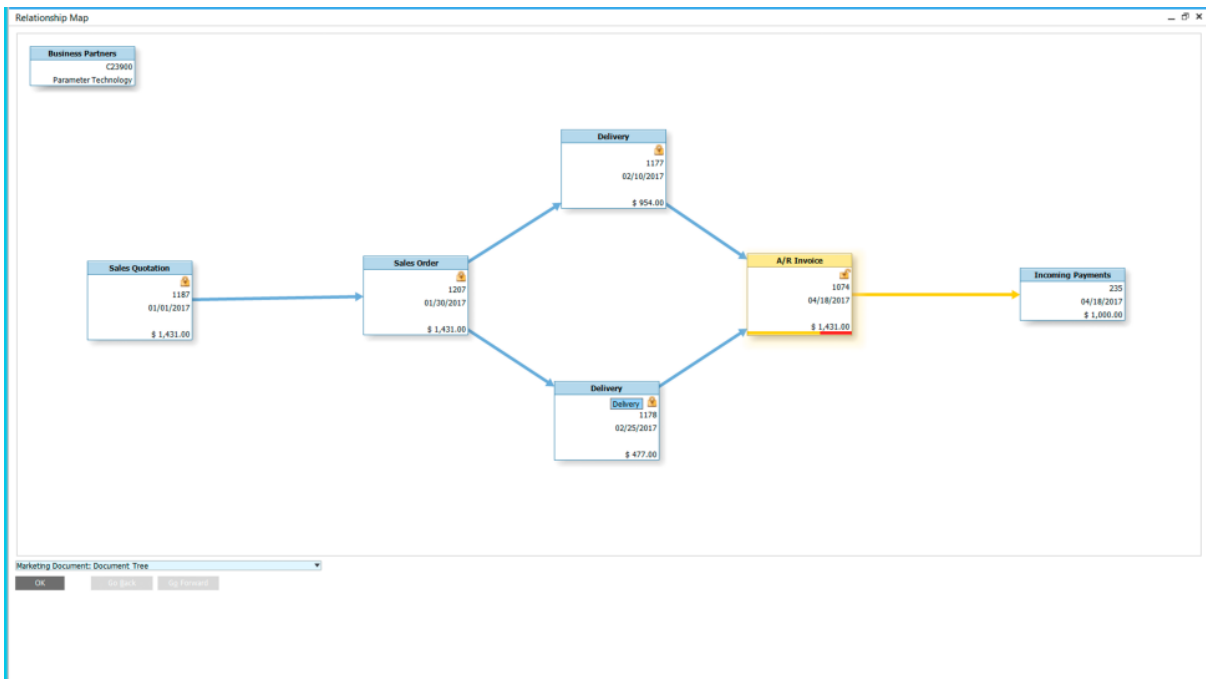
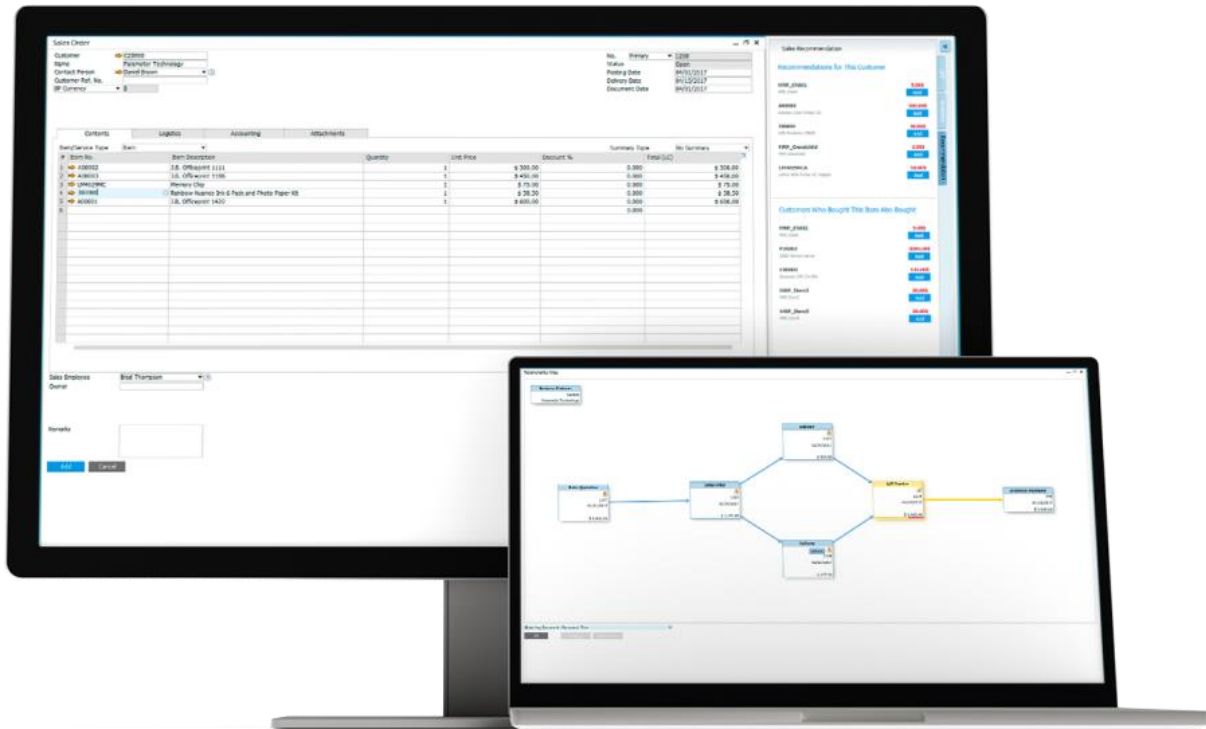
On the right is the 'Inventory Status' section for 'OEC Computers'. It features a horizontal bar chart titled 'Available Quantity Group A - C'. The chart shows the following data points:

Item	Available Quantity
CAR	0
Computer Monitor 24" HDMI	1,108
Gigabit Network Card	-1,263
Hard Disk 3TB, 6,974	1,839
J.3. Officeprint 1111	1,839
J.3. Officeprint 1196	389
J.3. Officeprint 1420	-802
Keyboard Comfort USB	1,113
Memory DDR RAM 8GB	1,065
Motherboard 6TX	-1,133
Motherboard MicroATX	2,860
Mouse USB	1,070
Printer Label	3,371
Quadcore CPU 3.4 GHz	-1,666
Rainbow 1200 Laser Series	2,920
Rainbow Color Printer 5.0	1,861
Rainbow Color Printer 7.5	-800
Tower Case with Power supply	2,151
WLAN Card	-1,898

The chart has a scale from -6000 to 4000. The page number 'Page 1 of 2' is visible at the bottom right of the chart area.

(SAP)

Finance :



Sales Order

Customer: C23900
 Name: Parameter Technology
 Contact Person: Daniel Brown
 Customer Ref. No.:
 BP Currency: \$

No. Primary: 1208
 Status: Open
 Posting Date: 04/01/2017
 Delivery Date: 04/15/2017
 Document Date: 04/01/2017

Item No.	Item Description	Quantity	Unit Price	Discount %	Summary Type	No Summary	Total (LC)
1	J.B. Officeprint 1111	1	\$ 300.00	0.000			\$ 300.00
2	J.B. Officeprint 1185	1	\$ 450.00	0.000			\$ 450.00
3	Memory Chip	1	\$ 75.00	0.000			\$ 75.00
4	Rainbow Nuance Ink 6-Pack and Photo Paper Kit	1	\$ 58.50	0.000			\$ 58.50
5	J.B. Officeprint 1420	1	\$ 600.00	0.000			\$ 600.00
6				0.000			

Sales Employee: Brad Thompson
 Owner:
 Remarks:

Total Before Discount: \$ 1,483.50
 Discount: %
 Freight: \$ 0.00
 Rounding: \$ 0.00
 Tax: \$ 89.01
 Total: \$ 1,572.51

Sales Recommendation

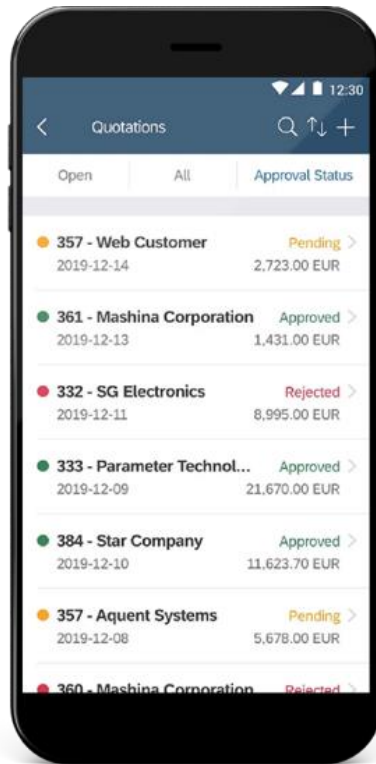
Recommendations for This Customer

- HWP_C1441: \$ 4.000
- A10004: \$ 300.000
- 100004: \$ 10.000
- HWP_Gewebchid: \$ 0.000
- LH4020ACA: \$ 10.000

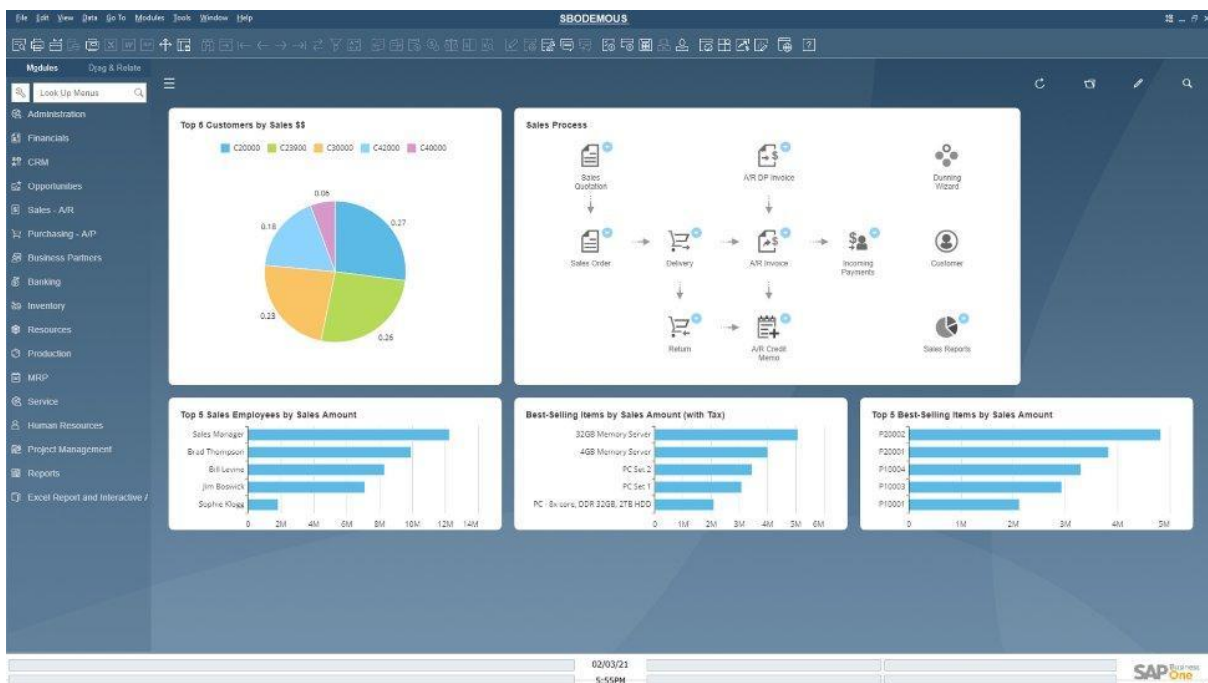
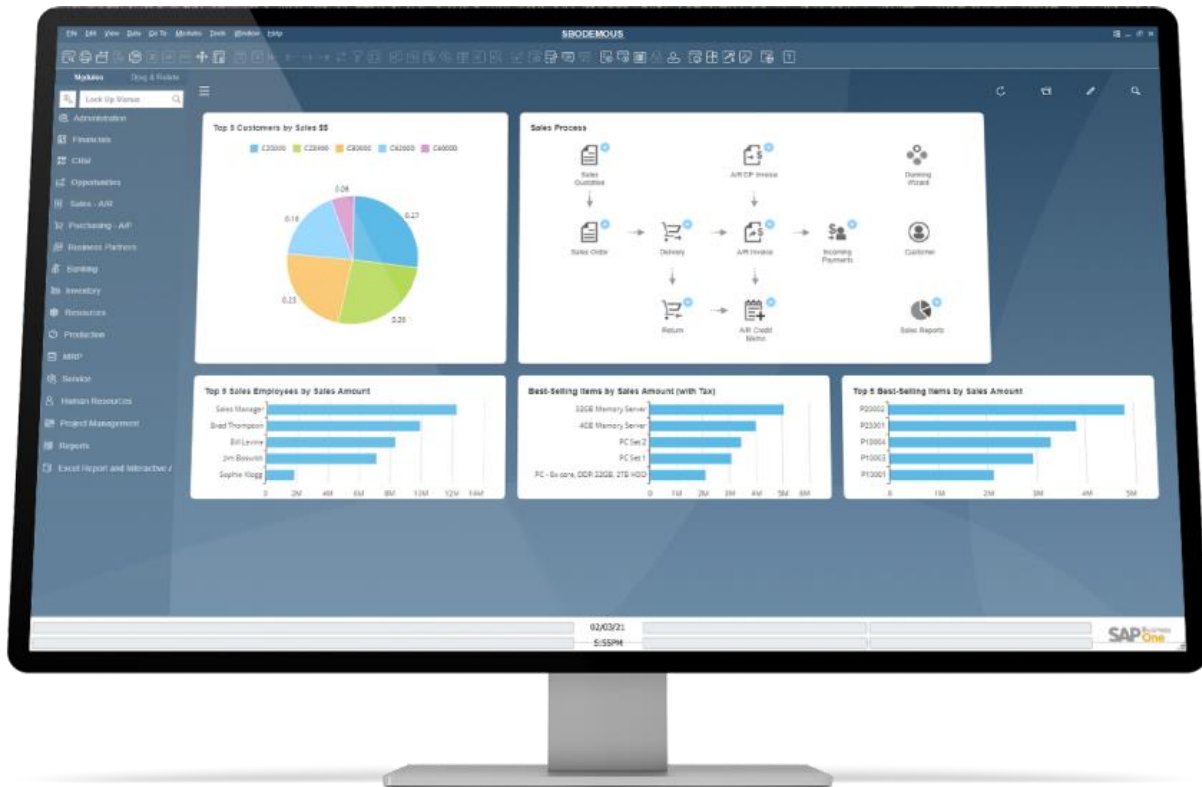
Customers Who Bought This Item Also Bought

- HWP_C1441: \$ 4.000
- F20002: \$ 3000.000
- C10003: \$ 130.000
- HWP_Item2: \$ 10.000
- HWP_Item5: \$ 10.000

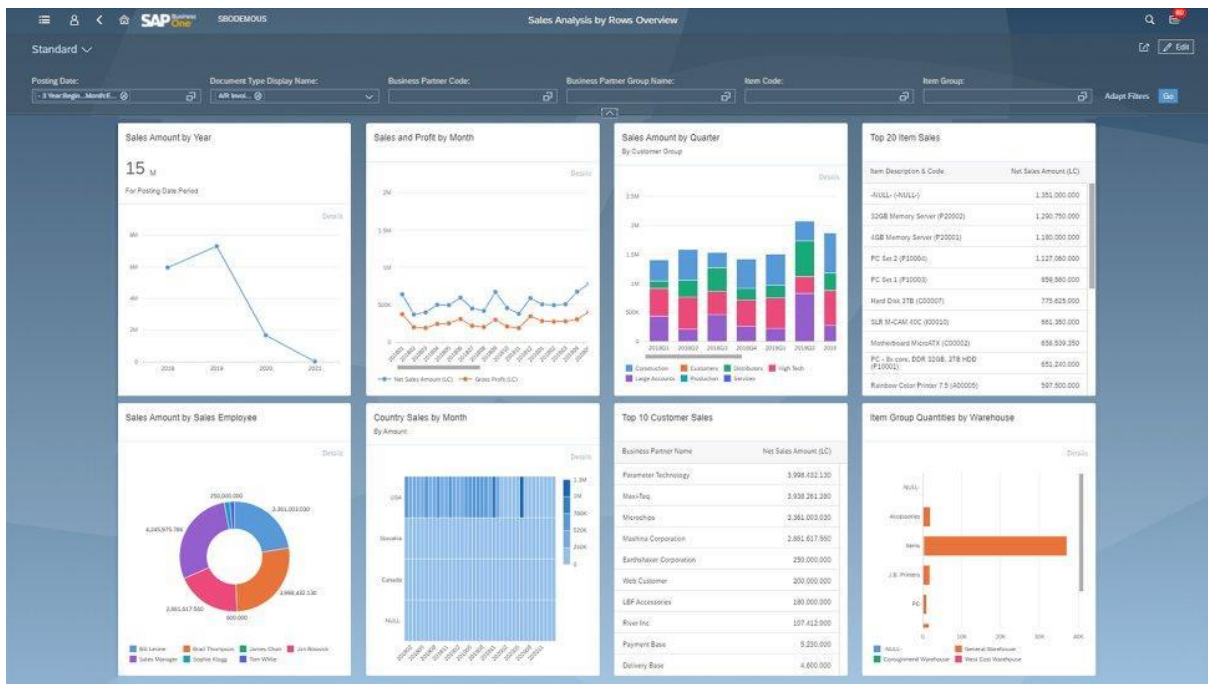
CRM :



Achats :



Business Intelligence :



Analyse : Les avis sur l'interface de SAP Business One sont très bons dans l'ensemble. Les utilisateurs la trouvent intuitive et agréable, mais certains lui reprochent de ne pas être au goût du jour. En effet, les écrans sont bien pensés et la navigation semble fluide, mais l'interface graphique mériterait un rafraîchissement.

Fonctionnalités et capacités : 8/10

Fonctionnalités

Gestion financière :

- Comptabilité
- Contrôle de gestion
- Gestion des immobilisations
- Banque et rapprochement
- Analyse et rapports financiers

CRM :

- Gestion des ventes et des opportunités
- Gestion des campagnes marketing
- Gestion des clients
- Gestion des services
- Reporting et analyse
- Ventes sur mobile

Achat :

- Gestion des achats
- Gestion des données de base
- Intégration de la logistique et de la comptabilité
- Comptabilité fournisseurs
- Reporting

Business Intelligence :

- Création et personnalisation des rapports
- Analyse interactive
- Outils intuitifs
- Outils analytiques avec métriques prédéfinies
- Puissantes visualisations de données

Analyse et reporting :

- Tableaux de bord et reporting
- Outils analytiques en temps réel

Fonctionnalités sectorielles

Exploitez les vastes fonctionnalités sectorielles, les meilleures pratiques et les processus grâce à des outils conçus pour les PME/ETI.

Biens de consommation

Faites correspondre chaque aspect de vos opérations aux besoins des clients modernes. Anticipez, planifiez et gérez la demande pour proposer les biens de consommation et les produits dont rêvent les acheteurs.

Production

Réduisez les coûts de la chaîne logistique, accélérez le retour sur investissement, raccourcissez les cycles et limitez les rebuts et reprises afin de répondre à la demande des clients et de développer de nouveaux flux de revenus.

Services professionnels

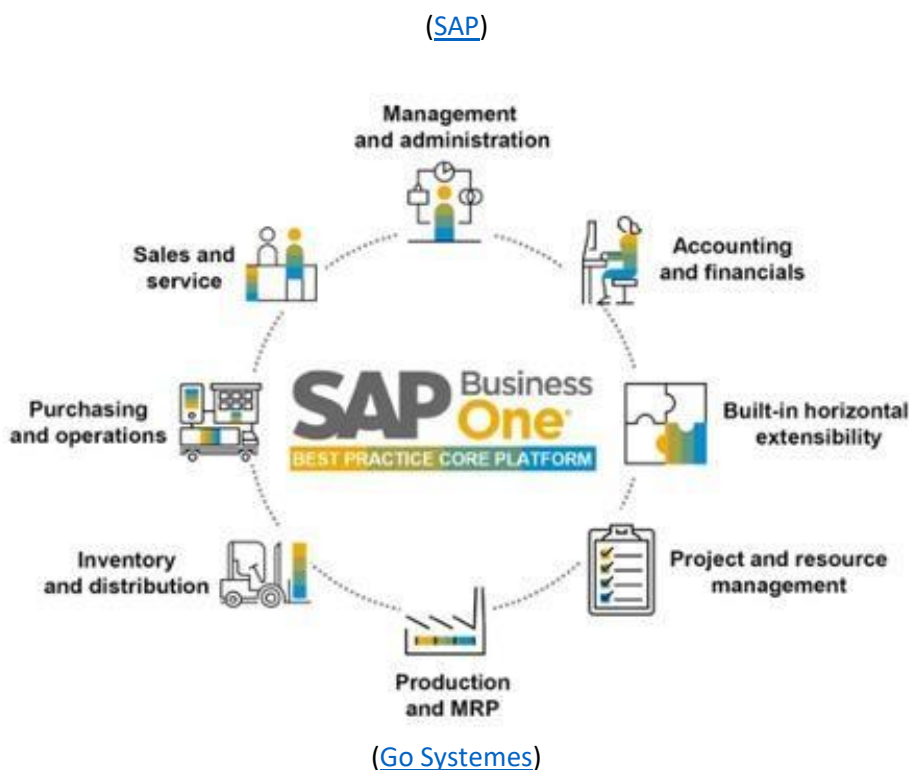
Exécutez une prestation de services cohérente et à valeur ajoutée en mettant en place un processus réitérable pour la prestation de services, tout en améliorant la planification des ressources, la gestion de projet et la facturation.

Distribution de détail

Offrez aux consommateurs les produits, les informations et les expériences personnalisées qu'ils demandent. Exploitez des insights en temps réel sur les clients et les points de vente, et optimisez vos opérations de bout en bout.

Secteur du commerce de gros

Répondez à la demande des clients et des fournisseurs à l'aide de processus flexibles et étroitement intégrés. Améliorez l'ensemble de votre gestion, de la planification à la gestion des stocks, en passant par la gestion de la chaîne logistique.



SAP Business By Design bénéficie de l'expertise de SAP pour proposer de très nombreuses fonctionnalités avec un niveau de performance élevé, à des petites et moyennes entreprises. C'est une des solutions les plus complètes du marché. Cet ERP intègre quasiment l'ensemble des fonctionnalités de gestion d'entreprise, ce qui représente un avantage majeur pour la solution. Nous savons à quel point les PME ne veulent pas se disperser, elles préfèrent tout regrouper dans une seule solution.

Intelligence artificielle intégrée

Martin Slavik 

March 31, 2021 | 6 minute read

SAP Business One and Artificial Intelligence

 0  11  3,531[Follow](#)[Like](#)[RSS Feed](#)

The hype around intelligent technologies, such as artificial intelligence (AI) algorithms, natural language based chatbots, and business intelligence, has existed for some time but with little impact on SME businesses. These intelligent technologies have evolved to a point that they are affordable and accessible and so can bring high business value to SME companies as well.

Following Intelligent Enterprise strategy, SAP Business One is also aiming to bring intelligent services closer to its customers. From the overall Intelligent Business Document Processing workstream, we are focusing primarily on the traditional Order to Cash (sales) and Procure to Pay processes, which can provide high benefit from new intelligent technologies to SME businesses. Our priority is on the three main areas:

- **Usage of the intelligent technologies directly in the SAP Business One core** – Considered the most relevant cases to be part of the system core.
- **Enablement of SAP Business One partners with capabilities** of intelligent technologies and how to use them as part of the partner add-ons.
- **Usage of the SAP Intelligent RPA bots together with intelligent technologies.** Enablement of SAP Business One partners with capabilities of SAP Intelligent RPA tool.

Usage of the intelligent technologies directly in the SAP Business One core

As part of the core of SAP Business One we are bringing in the Feature Pack 2102 the first version of the SAP Business One and Documentation Information Extraction service integration. The integration includes two parts of the functionality:

- SAP Business One core
- Documentation Information Extraction service from SAP AI Business Services portfolio

Let's have a closer look at the 'Document Information Extraction' service integration feature, introduced in SAP Business One with release 2102.

The functionality is in detail described in the official [SAP Note 3021904](#) however in general it covers the basic scenario:

Usage of the intelligent technologies directly in the SAP Business One core

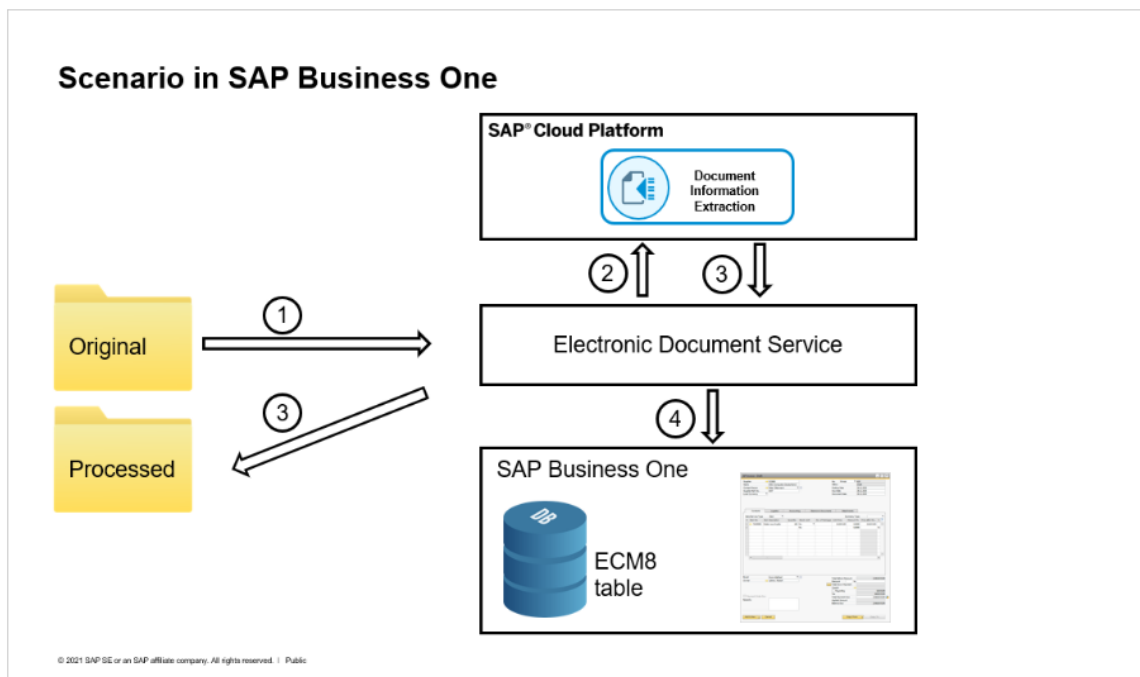
As part of the core of SAP Business One we are bringing in the Feature Pack 2102 the first version of the SAP Business One and Documentation Information Extraction service integration. The integration includes two parts of the functionality:

- SAP Business One core
- Documentation Information Extraction service from SAP AI Business Services portfolio

Let's have a closer look at the 'Document Information Extraction' service integration feature, introduced in SAP Business One with release 2102.

The functionality is in detail described in the official [SAP Note 3021904](#) however in general it covers the basic scenario:

1. User receives an AP Invoice in electronic (PDF or JPG) or paper form.
 2. Save the electronic version (scan from printed form) to specific place (e.g. folder on HDD)
 3. The SAP Business One Electronic Documents Service will monitor the folder and if there is any document to process it will take it and send it to Document Information Extraction service on SAP Cloud Platform.
 - As part of this step the Electronic Documents Service will move the Invoice file from the original folder to the target folder for processed documents.
 4. When the document processing on Document Information Extraction Service is done, then Electronic Documents Service will process the results and store the data in the SAP Business One database. After user can create AP Invoice draft document pre-filled with the processed data and then continue his/her standard process of document creation within SAP Business One.
-



As part of the SAP Business One Core the provide functionality is part of the SAP Business One license.

The costs of the Document Information Extraction Service are not included in the SAP Business One license and must be purchased separately. The relevant package can be purchased directly on SAP Store (Connect to SAP Store by clicking on [SAP store](#)).

The packages of documents are in blocks of 100 documents (1 document = 3 pages) per month for a given price in the SAP store.

The price of the service has an attractive level either for SMEs especially that it gives you access to multiple types of business documents under same umbrella (invoices, purchase orders/sales orders, payment advices, etc.)

Enablement of SAP Business One partners with capabilities

The Document Information Extraction service is part of the bigger group of services called Artificial Intelligence Business Services (AI Business Services) provided by SAP. This approach is aimed to encourage the partners to use the services in their existing or new/planned add-on solutions for SAP Business One.

The possible scenario in which the services can be used are following:

- Supplier Invoice upload automation – Document Information Extraction service
- Creating Sales Order from Purchase Order – Document Information Extraction service + DATA Attribute

Enablement of SAP Business One partners with capabilities

The Document Information Extraction service is part of the bigger group of services called Artificial Intelligence Business Services (AI Business Services) provided by SAP. This approach is aimed to encourage the partners to use the services in their existing or new/planned add-on solutions for SAP Business One.

The possible scenario in which the services can be used are following:

- Supplier Invoice upload automation – Document Information Extraction service
- Creating Sales Order from Purchase Order – Document Information Extraction service + DATA Attribute Recommendation Services (autofill capability, propose missing attributes to the document from customer)
- Incoming Documents Classification – Document Classification Services
- Travel Receipts upload automation – Business Entity Recognition
- Lead creation from business cards – Document Information Extraction service
- Service Ticket Intelligence service supporting:
 1. Service Call management
 2. Customer Surveys results classification
- Contract information enhancements – Business Entity Recognition
- Reference documents identification – Business Entity Recognition

The interesting point is that if the customer will purchase e.g. the package for Document Information Extraction service with priority to use it for AP Invoices, the unused documents can be used for the other document types within the service such as Purchase Orders or Business cards. For example, customer wants to process monthly 350 documents using the Document Information Extraction service. He will buy 4 blocks of 100 documents which covers 400 documents. If there are used 350, the remaining 50 can be used for Business Cards scanning or Purchase Order scanning, if the services are included in the solution from the partner.

More information regarding Ai Business Services can be found on: [Simplify Business Document Processing with SAP AI Business Services](#)

For partners that wish to build solutions that leverage the AI Business Services for multiple customers, the Revenue Share model is the one recommended. Since this type of solution embeds Platform services, the new PE Build model is the 'Platform' which is 25% of the revenue generated by the respective solutions or a minimum royalty of the required services.

More information can be found on: [PE Build model](#)

More information can be found on: [PE Build model](#)

Usage of the SAP Intelligent RPA bots together with intelligent technologies.

The last option is similar to previous one, but the difference is a possibility to utilize the Intelligent Robotic Process Automation (IRPA) tool from SAP for building automated solutions which combines:

- Various different applications and SAP Business One
- Various AI Business Services

It is a unique opportunity to combine various SAP products and as a result provide intelligent solution to the customers. SAP IRPA is a complete automation tool where the automatic solutions => bots are designed to be used in a different business processes in which they simplify the user life. It means the bot can do for the user for example manual clicks, interpreting text-heavy communications, or making process suggestions. On top of that allows access to the external services, e.g. SAP AI Business Services which enhance the solution with artificial intelligence. The bots can be then run for the specific business processes and needs in attended (visual) or unattended (hidden) modes.

The example of such solution was provided during the special call: [Replay: SAP AI Business Services in SAP Business One](#) in which it was demonstrated the use of IRPA for the scenario of creation of Sales Order from Purchase Order, specifically:

- User receives the Purchase Order document in in electronic (PDF or JPG) or paper form from a customer. This is a starting point for the sales process in the company – there is a need to create a Sales Order for it.
- User saves the electronic version (scan from printed form) to specific place (e.g. folder on HDD)
- SAP IRPA tool bot will monitor the specific location and takes the electronic version of Purchase Order and provide it to Document Information Extraction service (Purchase Order document type).
- The processed result is then provided to SAP Business One via the Service Layer connection and as a result the corresponding Sales Order is being created in the system

The visualization of the scenario in general:

SAP Intelligent Robotic Process Automation

Call **AI Business Services** API's from **SAP Intelligent Robotic Process Automation**

+

Connection to SAP Business One

- DI API
- Service Layer

SAP Intelligent Robotic Process Automation

Call AI Business Services API's from SAP Intelligent Robotic Process Automation

+

Connection to SAP Business One

- DI API
- Service Layer



The additional useful links:

[Enter Next-Level Bot Building with SAP Intelligent RPA 2.0](#)

[Road Map SAP Document Information Extraction](#)

[Road Map SAP IRPA](#)

[Document Information Extraction service integration with SAP Business One – video](#)

[Document Information Extraction service integration with SAP Business One – SAP Note](#)

[Presentation: Setup SAP AI Business Services on SAP BTP for SAP Business One](#)

There is only a short summary of possible scenarios and approaches here. The key point is to define the customer business need, set specific goal what there is need to achieve. Then customer should get in touch with the partner (or vice versa, partner can approach the customer with an idea) and elaborate on the possible approaches, considering which of the Intelligent Technology may fit to into daily operations of a particular company. As a result of this collaboration the solution of Intelligent Enterprise can be achieved.

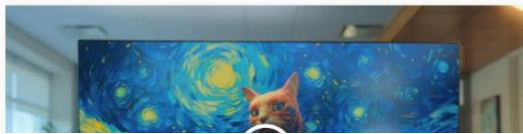
What's next?

No matter what is your business area – Finance, Sales, or Procurement it's undeniable that with the help of AI, companies can overcome various challenges. Feel free to share feedback or thoughts in a comment or ask questions in the Q&A tag area here: <https://answers.sap.com/tags/01200615320800000816>

[\(Sap-blog\)](#)



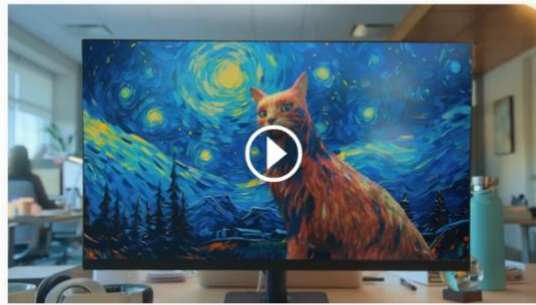
BE READY for AI built for business.



Business AI from SAP

- ✓ **Relevant**
Make agile decisions, unlock valuable insights, and automate tasks with AI designed with your business context in mind.

BE READY for AI built for business.



Business AI from SAP

- ✓ **Relevant**
Make agile decisions, unlock valuable insights, and automate tasks with AI designed with your business context in mind.
- ✓ **Reliable**
Use AI that is trained on your industry and company data, driven by SAP process expertise, and accessible in the solutions you use daily.
- ✓ **Responsible**
Run responsible AI built on leading ethics and data privacy standards while maintaining full governance and lifecycle management across your entire organization.

Explore AI across your business

See how you can benefit from SAP Business AI built into your core business processes — connecting finance, supply chain, procurement, sales, marketing, human resources, and IT.

Explore AI across your business

See how you can benefit from SAP Business AI built into your core business processes — connecting finance, supply chain, procurement, sales, marketing, human resources, and IT.

- Finance
- Supply Chain
- Procurement
- Human Resources
- Sales and Marketing
- IT and Platform
- Industries

Finance with AI

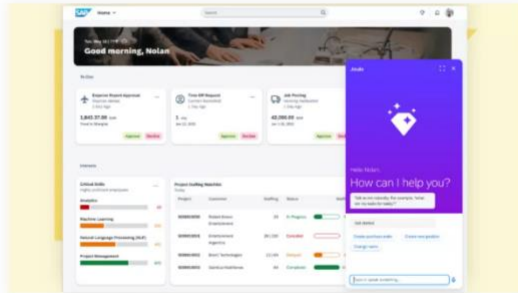
Increase performance across a range of financial activities from payments, expense management, and financial close to invoice management, auditing, forecasting, and more.

- ✓ **Reduce** days sales outstanding with intelligent invoice matching
- ✓ **Simplify** error resolution with intelligent guidance.

- ✓ **Guard** against fraud with AI-assisted anomaly detection
- ✓ **Automate** communication-heavy business processes.

[Explore AI in finance](#)

Meet Joule the AI copilot



Ask for help, insights and so much more

Joule, a generative AI assistant, revolutionizes how you interact with SAP business systems, making every touchpoint count and every task simpler.

[Tap into Joule >](#)

See how customers succeed using AI



80% increase in automatic cash processing

Learn how Accenture transformed its lead-to-cash processes with ready-to-use AI.

[Read the customer story >](#)



92% faster forecasting and uncompromised reliability

Read how ZF Friedrichshafen implemented AI to improve forecast speed and accuracy, enabling data-driven decisions on demand.

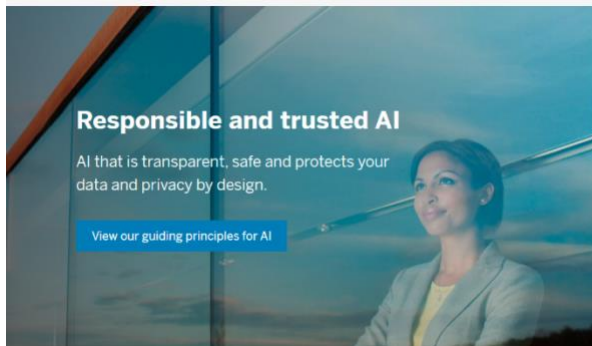
[Read the customer story >](#)



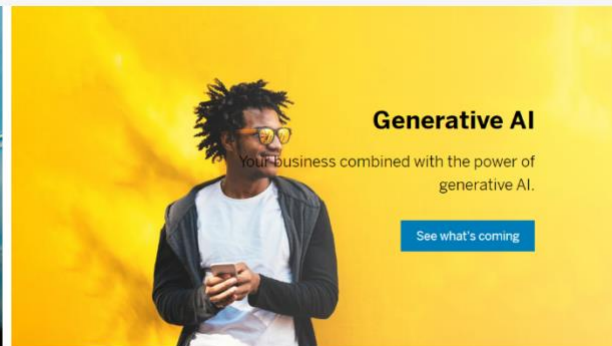
2.7 million documents evaluated and classified – automatically

Find out how the City of Hamburg uses AI to automate processes and support better, faster decision making.

[Read the customer story >](#)



[\(Sap.com\)](#)



Bard:

« L'intégration de l'intelligence artificielle (IA) dans SAP Business One est une tendance majeure dans l'industrie du logiciel d'entreprise. SAP, le leader du marché des logiciels d'entreprise, investit massivement dans l'IA, et SAP Business One est au cœur de cette stratégie.

L'IA offre un potentiel considérable pour améliorer l'efficacité et la productivité des entreprises qui utilisent SAP Business One. Elle peut être utilisée pour automatiser des tâches, améliorer la prise de décision et fournir des informations plus pertinentes aux utilisateurs.

Voici quelques exemples concrets de la manière dont l'IA peut être intégrée dans SAP Business One :

- Automatisation des tâches : L'IA peut être utilisée pour automatiser des tâches répétitives et chronophages, telles que la saisie de données, le traitement des commandes et la gestion des factures. Cela peut libérer les employés pour se concentrer sur des tâches plus stratégiques et à valeur ajoutée.
- Amélioration de la prise de décision : L'IA peut être utilisée pour analyser des données volumineuses et identifier des tendances et des modèles qui seraient autrement difficiles à

détecter. Cela peut aider les entreprises à prendre des décisions plus éclairées sur des sujets tels que les prévisions, la gestion des stocks et la tarification.

- Fourniture d'informations plus pertinentes : L'IA peut être utilisée pour personnaliser les informations et les notifications en fonction des besoins individuels des utilisateurs. Cela peut aider les utilisateurs à rester informés des informations les plus pertinentes pour eux, ce qui peut améliorer leur productivité et leur prise de décision.

L'intégration de l'IA dans SAP Business One est un processus continu. SAP continue d'investir dans de nouvelles technologies et fonctionnalités d'IA, et les entreprises qui utilisent SAP Business One peuvent s'attendre à voir de nouveaux avantages de l'IA à l'avenir.

Voici quelques-uns des défis potentiels associés à l'intégration de l'IA dans SAP Business One :

- Coût : L'intégration de l'IA peut être coûteuse, en particulier pour les petites et moyennes entreprises.
- Complexité : L'IA peut être complexe à mettre en œuvre et à gérer.
- Données : L'IA nécessite des données de haute qualité pour être efficace.

Malgré ces défis, l'intégration de l'IA dans SAP Business One offre un potentiel considérable pour améliorer l'efficacité et la productivité des entreprises qui utilisent cette solution. »

Performances et usage de la solution

Capterra :



Emeric

Presales consultant (Canada)

Logiciels, 51–200 employés

Temps d'utilisation du logiciel : 6 à 12 mois

Source de l'avis [?](#)

Alternatives envisagées :



< 1 - 2 >

Outil très fiable et agile

★★★★★ 5,0 il y a 6 mois

Commentaires : Superbe expérience. Dans la mesure où j'ai le sentiment d'avoir entre les mains un outil de très haute qualité. J'attends beaucoup des évolutions que SAP va proposer.

+ Avantages :

J'apprécie particulièrement sa possibilité de configuration. Pas besoin de développeurs ! Et le système est très robuste. Il ne plante quasi-jamais. J'aime sa capacité à créer des brouillon, à pouvoir visualiser les écritures comptables avant que celles-ci soient générées, à pouvoir lier n'importe quel document avec n'importe quel autre document etc... Et puis si il manque une fonctionnalités, il existe pleins d'app ou de partenaires dans SAP Store qui permet d'aller assouvir des besoins particuliers

- Inconvénients :

Le gros point faible est certainement son interface. Pas très jolie. SAP travaille fort pour amener SAP Business One dans un navigateur. It's coming soon...



Serge Isidore

Gestion clientèle (Bénin)

Utilisateur LinkedIn vérifié

Comptabilité, 11–50 employés

Temps d'utilisation du logiciel : 1 à 5 mois

Source de l'avis [?](#)

Logiciel de Comptabilité et de gestion de Stocks

★★★★☆ 4,0 le mois dernier **NOUVEAU**

Commentaires : Dans l'ensemble , SAP Business One aide les entreprises à mieux s'en sortir dans la gestion des tâches , des données et comptabilise également les données de l'entreprise. Possède également des meilleurs CRM et qui intervient également dans les achats , ventes pour répondre aux besoins des clients . Je le recommande

+ Avantages :

SAP Business One est un logiciel très intéressant et utile pour répondre aux besoins des entreprises pour la gestion de stocks et de Comptabilité . Facile à utiliser et capable de gérer plusieurs tâches à la fois pour gagner du temps . Ressoudre avec rapidité les quelques problèmes rencontrés par les clients . Je le recommande

- Inconvénients :

SAP Business One est meilleur pour la gestion des stocks mais manquant quelque fonctionnalité , lent par fois sur le site web et nécessite de matérielle pour se développer plus



Matthew

Financial Accountant (É.-U.)

Comptabilité, 1 001–5 000 employés

Temps d'utilisation du logiciel : plus d'un an

Source de l'avis [?](#)

Source : SoftwareAdvice

TRADUIRE EN FRANÇAIS

Makes things harder than they need to be

★☆☆☆☆ 2,0 il y a 5 ans

+ Avantages :

SAP does have a decent amount of functionality. Reports are extremely detailed with the ability to drill down to many levels of each transaction.

- Inconvénients :

Not very user-friendly at all. Can be difficult to navigate and create custom reports. The interface just looks very outdated and did not live up to our expectations.



Graeme
IT Director (É.-U.)

[TRADUIRE EN FRANÇAIS](#)

15 years experience with this in two manufacturing companies

★☆☆☆☆ 2.0 il y a 7 ans

Comptabilité

Temps d'utilisation du logiciel : plus de deux ans

Source de l'avis

Source : SoftwareAdvice

Avantages :

So widely deployed you can google it in even some of the more detailed areas.

Inconvénients :

Sap just stopped innovating. All their attempts just seem to be more superficial or just infrastructure (e.g. Net weaver or Hana) I suspect their installed base tied their hands to make any real changes but they have only now made a marginal effort for S4.

[\(Capterra\)](#)



"Simple SAP"

Submitted Jun 30, 2022

5.0 ★★★★★ Overall User Rating

Product(s): SAP Business All-in-One

Overall Comment:"the tool has been used for 15 years, it is very good if you are starting to create your company or if you already have a lot of growth and you don't need specific things or you want to modify in a specific way, since it offers everything a company needs, from inventory to accounting"

5	Evaluation & Contracting	5	Integration & Deployment
5	Service & Support	5	Product Capabilities

Lessons Learned

What do you like most about the product or service?

How simple it is, it has everything to satisfy a company, you don't need a lot of knowledge to handle the tool and it is easy to use if you don't want to make many changes

What do you dislike most about the product or service?

It is not possible to carry out a feasible customization of the product, the ideal would be to use its basic tools, since to add things is very complicated and can affect functionalities

Please explain the business problems or needs that prompted the purchase of this product or service.

To be able to carry out everything relevant to the company, from companies, users, accounting, inventory, this before growing and see that we would need more specific tools

If you could start over, what would your organization do differently?

At first we could evaluate all the scalability that could be achieved and look for a tool that would be better for the purpose

What one piece of advice would you give other prospective customers?

Review well the needs you have to see if you really need the tool, since its license has a high price and even if it is good there are other possibilities that can scale better

"A Functionality-Rich ERP System For Small And Medium-Sized Businesses"

Submitted Oct 2, 2019

4.0 ★★★★★ Overall User Rating

Product(s): SAP Business All-in-One

Overall Comment: "SAP Business One is a stable ERP with numerous functionality. So far, it has served our company well despite a few challenges here and there. Generally, I am happy with the software."

5 ●●●●● Evaluation & Contracting

4 ●●●●○ Integration & Deployment

4 ●●●●○ Service & Support

5 ●●●●● Product Capabilities

Lessons Learned

Please rate your overall experience with this vendor



Create a headline summary of your review.

A Functionality-rich ERP system for Small and Medium-Sized Businesses

What do you like most about the product or service?

- The software is highly customizable to suit the company's needs - 90% of all our company data runs through the system. This has made things simpler for us in terms of managing our data - SAP Business one provides powerful reporting modules

What do you dislike most about the product or service?

- Sap Business One, is complex and expensive and takes time to learn.

What one piece of advice would you give other prospective customers?

I highly recommend SAP Business One. This is one of the ERP solutions that will still support you when you are scaling.

([Gartner](#))



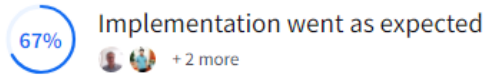
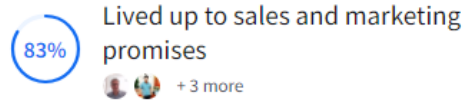
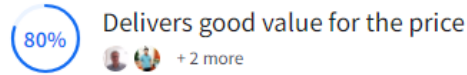
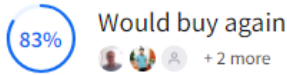
SAP Business One



 Score 7.9 out of 10

[211 Reviews and Ratings](#) • [Enterprise Resource Planning \(ERP\)](#)

Key Insights



Popular Features

[View all 66 features](#)

Inventory tracking (39)



Accounts receivable (39)



Accounts payable (40)



Standard reports (39)



Le notage des caractéristiques :

FEATURES

Payroll Management

Provides for pay calculation and benefit plan administration, in addition to managing direct deposit, salary revisions and payroll tracking.

[> Show Features](#)



Customization

This addresses a company's ability to configure the software to fit its specific use case and workflow.

[> Show Features](#)



Security

This component helps a company minimize the security risks by controlling access to the software and its data, and encouraging best practices among users.

[> Show Features](#)



Reporting & Analytics

Users can report on and analyze usage, performance, ROI, and/or other metrics of success.

> [Show Features](#)



General Ledger and Configurable Accounting

Financial management solution, including capabilities for general ledger and configurable accounting

> [Show Features](#)



Inventory Management

The ability to track and manage the flow of goods or materials into and out of an inventory.

> [Show Features](#)



Order Management

The ability to process orders, and track them from quote to cash.

> [Show Features](#)



Subledger and Financial Process

Revenue management solution including capabilities for subledgers and financial processes

> [Show Features](#)



Project Financial Management

Project financial management solution including capabilities for project budgeting, cost control, billing and contract management.

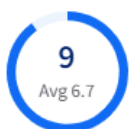
> [Show Features](#)



Project Execution Management

Project execution management solution including capabilities for project scheduling, resource management, and team member task management.

> [Show Features](#)



Grants Management

Grants management solution for higher education, public sector, or non-profits with capabilities for managing financial awards for program and project funding

> [Show Features](#)



Supply Chain

Supply Chain Planning solution with capabilities for planning, performance monitoring, change responses and execution.

> [Show Features](#)



Product Lifecycle Management

Product Lifecycle Management solution with capabilities for innovation management, product development

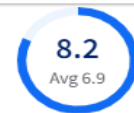
> [Show Features](#)



Procurement

Procurement management solution with capabilities for sourcing, contracting, procure-to-pay and supplier management

> [Show Features](#)



Risk Management

Risk management solution with capabilities for managing controls, assessing control effectiveness, certifying controls, and addressing deficiencies

> [Show Features](#)



Logistics

Logistics solution with capabilities for transportation planning, transportation execution, trade compliance, customs management, warehouse management and warehouse workforce management.

> [Show Features](#)



Manufacturing

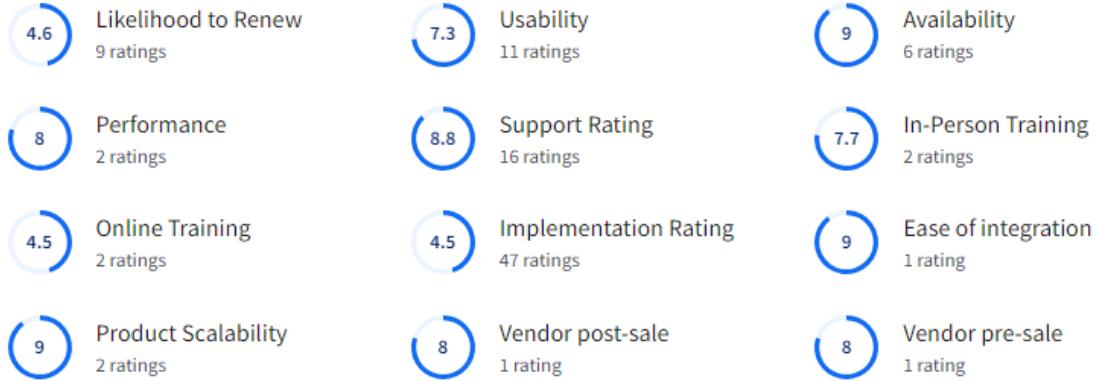
Manufacturing solution for managing manufacturing processes and costs.

> [Show Features](#)



REVIEWS AND RATINGS (211)

Attribute Ratings



NOVEMBER 02, 2021

Great program, Lots to still learn

Share

Save

Jennifer Martin
President
Hettinger (Warehousing, 11-50 employees)

★★★★☆ Score 8 out of 10 ✓ Vetted Review ✓ Verified User Incentivized

Use Cases and Deployment Scope

Business One is used daily at our facility. We use it to manage our inventory and others that we have at other locations. It handles all internal orders and billing as well as streamlining our processes.

Pros and Cons

- ⊕ Relationship Maps - showing us the process from start to finish in one screen is helpful
- ⊕ Holding people accountable as their name is attached to each process they do
- ⊕ Easy to Bill and Pay our customers and vendors
- ⊕ Reporting is very clearly designed for maximum clarity

- ⊖ Not easy enough to customize other reports that come up as being needed
- ⊖ Training myself and my staff at time of implementation
- ⊖ Setting up macros automatically would be nice
- ⊖ Having more included instead of having all the extra pieces being extra money especially for upgrades

Likelihood to Recommend

Overall I love the program and it is an imperative program for us to use daily now. I would strongly recommend that if you get this program that you have someone that can be fully trained in every way and every program that this program uses so that you can utilize it to the fullest extent.

Support Rating

2

when I need support it normally costs me extra even though I am paying for support as it is an issue that has to be forwarded. very frustrating



JULY 20, 2021

SAP Business One for our small company is the right choice

Share

Save

Verified User

Manager in Information Technology

Medical Device Company, 11-50 employees



Score 9 out of 10

Vetted Review

Verified User

Incentivized

Use Cases and Deployment Scope

Due to a spin-off, last year our company was faced with the decision of which ERP to use. In the previous years, we were using SAP R/3. We chose SAP Business One because is more suitable for small and medium scale enterprises (like us) where the business processes are more flexible. Moreover, we were looking for a cost-effective solution whereas R/3 is meant for large scale enterprises having multi-country locations and where budget is not much of a concern. SAP Business One does not have all the functionalities as that of R/3 but the functionality list is slowly increasing.

Regarding the implementations and consultant's skills, the SAP Business One consultants are certified in all the modules. In SAP ECC, the consultants are certified in one or two, so the teams needs much more consultants in SAP Business One. At the end, we decided to move to SAP Business One.

Pros and Cons

- ⊕ SAP Business One is more suitable for small and medium scale enterprises

- ⊕ SAP Business One is more suitable for small and medium scale enterprises
- ⊕ SAP Business One is : analytics, mobile technologies, cloud technologies
- ⊕ SAP Business One has exceptional performance in handling business functions such as purchasing and operations and customer relationship management
- ⊕ An important key features of SAP Business One is Reporting and Analytics.
- ⊖ The Firefox web browser is currently the only web browser supported.
- ⊖ Multi-currency capabilities- SAP Business One only does the real-time conversion at a period closing, but can simulate an approximation of the conversion for mid-period reports.
- ⊖ Ancillary system applications such as HR have pared-down feature sets

Likelihood to Recommend

SAP Business One provides a comprehensive and sophisticated financial system that also easily extends to add the functions of a true ERP system including modules for production, HR, CRM, and MRP. I think it represents the company's small to midsize enterprise offering.

Some important benefits of choosing SAP Business One is that it is a complete [set of] small-business essentials in a single system and it helps you to save money for implementation.

Support Rating

9

We have been working with our consultant a lot [this] year and this helped us prepare and install SAP Business One. The support is minimum when the pre-analysis is well done. Anyway, in case of issue, their reply is always efficient.



MAY 24, 2021

SAP a powerfull system that can create good automations for your warehouse! But it will come with a cost!

Share Save

Verified User
 Consultant in Marketing
 Marketing & Advertising Company, 1-10 employees

Score 6 out of 10 Vetted Review Verified User Incentivized

Use Cases and Deployment Scope

We used [SAP Business One] as 1 of the tools to pick for accounting. SAP business was 1 of the tools in our selection process. SAP is great for complex operations and can connected to many other systems to automate global orders, accounts, purchases and project management.

So for complex rules, and bigger companies this is a great tool to implement because of the freedom you have. Or does it?

Pros and Cons

- ⊕ Inventory management
- ⊕ Automations with other systems
- ⊕ Reporting (i mean you can report everything)



- ⊖ Price... For us it's more a enterprise solutions modules, users etc ramp up the price FAST
- ⊖ Learning curve, prepare to train your people!
- ⊖ Report building is simple, and needs a upgrade (still it's flexible!)



Likelihood to Recommend

Like i said for complex implementations and use with other systems SAP [Business One] is great. You can create automatic warehousing if you want with this system as it base. We used it to integrate CRM systems with the production orders to make a seamless automated order process from purchase to warehouse to costumer. And it works great!

But with this it will cost you for implementing and get it to run, next to the training of people to use the system. So again for big companies i would suggest SAP [Business One], but for smaller ones and even mid... There might be better and cheaper options for your needs!

Support Rating

6

We had some complex questions and went in a loop with calls emails etc. They where unable to find the right person to talk with us, and when we found 1 he was unable to reach... We ended up working with a local profession for the implementation, and that went smoothly. I would suggest SAP to start with that if there are complex projects...

([trustradius](#))



SAP Business One Reviews

Vendor: [SAP](#)

★★★★☆ 4.0 out of 5 | [37 reviews](#)



[reviewer1765542](#)

CEO/GM at a tech services company with 11-50 employees

✓ REAL USER | 🏆 TOP 10

★★★★

Mar 3, 2022

Great financials and general ledgers with flexible licensing options

Pros and Cons

- ✓ "We like it as it's easy to use, cost-effective, easy to deploy, and easy to get support for."
- ✗ "They have a web client now. It primarily does sales. They just added purchasing. It'll be far more effective when I have inventory and financials as well into the web client version."

**Sajith Morais**

Consultant Enterprise Solutions - SAP Business One and Google Workspace (G Suite) at Axleta

✓ REAL USER

🏆 TOP 5



Jul 24, 2023

Caters to the company's B2B business model and highly stable solution

Pros and Cons

- ✓ "The documentation part and the user manuals provided by SAP are quite comprehensive."
- ✗ "SAP Business One consumes a lot of network resources and bandwidth, especially when accessing the web solution, B1 Web Access."

**reviewer1089996**

ERP Auditor at a construction company with 10,001+ employees

✓ REAL USER

🏆 TOP 5



Jan 10, 2022

Provides for operational efficiency, but should have a simpler reporting tool

Pros and Cons

- ✓ "The solution is user-friendly in comparison with Oracle. "
- ✗ "Something which would be helpful to management and, from our vantage point as a user, would be to see a simple reporting tool."



Vipin-Kumar
Owner at BPAS

REAL USER TOP 5



Jan 30, 2022

Impressive dashboards, helpful support resources, and implementation straightforward

Pros and Cons

- ✓ "The most valuable feature of SAP Business One is the dashboards."
- ✗ "The extension of dashboards into mobiles is something which SAP Business One has to improve on."

[\(Peerspot\)](#)



Michael M.
Mechanical Technician
Mid-Market (51-1000 emp.)



Validated Reviewer ✓ Verified Current User ✓ Review source: Organic

★★★★★ Jul 05, 2023 (Original Mar 09, 2023) ?

"Smooth operations."

What do you like best about SAP Business One?

Sap business one enable us to manage our organization with alot of ease.Help us manage our inventory and keep us on check,this prevent unnecessary losses.

We give our customers improved services.

What do you dislike about SAP Business One?

We are not complaining about the software because its very useful to our operations.

What problems is SAP Business One solving and how is that benefiting you?

Şap business reduces paperwork and help us have our files in an orderly mannner.

With sap business software data we project organization target and goals this help us to stay in business.Şap business improves our productivity.



Muhammad Muzammal J.
Director Project Delivery (SAP)
Small-Business (50 or fewer emp.)



Validated Reviewer ✓

Review source: G2 invite

Incentivized Review

★★★★★ Jun 14, 2023 (Original Dec 16, 2021) ?

"SAP Business One for SMEs"

What do you like best about SAP Business One?

One Box Best Solution for the SMEs, Having all best standard practices which a small and medium enterprise business is required to get more efficiency in their day to day operations.

What do you dislike about SAP Business One?

Human Capital Management Portion has very less area / Scope. The production Planning part is less in comparison to the SAP All in One Products. Moreover, Availability over Mobile devices is a challenge.

Recommendations to others considering SAP Business One:

Best Cost-Effective Solution, Best in the market compare with competitive Solutions.

What problems is SAP Business One solving and how is that benefiting you?

Automation of processes, Digitalization of Process, Recording, Summarizing books of companies and maximizing the Production efficiency, Providing the Best cost benefits analysis.



Jesus C.
Engineering corporate manager
Small-Business (50 or fewer emp.)



Validated Reviewer ✓

Review source: G2 invite

Incentivized Review

★★★★☆ Oct 27, 2022

"Is a good platform, the only aspect that didnt work for us, was the limitation on users accounts."

What do you like best about SAP Business One?

In projects, financials have a natural integration with all the administrative aspects, and the AddOns are very flexibles to customize the enterprise needs; we believe that they have good support for the platform system.

What do you dislike about SAP Business One?

Basically, we had a limited user license; we tried to create add ons to give more flexibility to the system, but making this add on took a lot of time to design and quite a bit to integrate into the company. Also, the user interface is not as friendly for everyone

What problems is SAP Business One solving and how is that benefiting you?

We need to hire a third party to help us create and understand the complete generations of add-ons, also how to implement it and training for the users of the platform



Muhammad Ali I.

Senior Manager Sales & Marketing
Mid-Market (51-1000 emp.)



Validated Reviewer ✓

Review source: G2 invite

Incentivized Review

★★★★☆ Aug 31, 2022 (Original Nov 21, 2020) ?

"Make your business decisions fast by using SAP B1 ERP Application"

What do you like best about SAP Business One?

SAP B1 is very simple and user friendly ERP for a SME (small to medium enterprise). I used this ERP for more than 5 years and find it very helpful in retrieving data and using it in decision making. You can develop your own reports for daily, monthly and yearly analysis. You can switch easily between two different modules. I will strongly recommend new businesses to go for SAP B1 ERP. Secondly it was very easy to export data from Sap B1 to MySap as when my company decided to switch to MySap.

What do you dislike about SAP Business One?

In the beginning you can face some issues in using this ERP because of lack of training but with the passage of time you find it very user friendly. It lacks some of the security features as MySap has better security features than Sap B1.

Recommendations to others considering SAP Business One:

From small to medium scale business entities and those who are using customized local database applications, I strongly recommend them to choose SAP B1 ERP as it is the best certified ERP business solution.

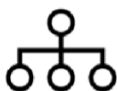
(G2)



Affordable
low total cost of ownership



Industry solutions
tailored to your needs



Comprehensive
all your departments needs
from one solution



28 languages,
50 localized versions,
multi-currency support



Quick and easy to implement,
up and running in days or weeks



850+ local partners
implemented in 170+ countries



Powerful enough
to help your business grow



75,000+ customers
run SAP Business One around the World

«The SAP Business One® application offers an affordable way to manage your entire business – from accounting and financials, purchasing, inventory, sales and customer relationships, and project management, to operations and human resources.

SAP Business One helps you to streamline processes, gain a greater insight into your business, so that you can act fast and make decisions based on real time information, to help you drive profitable growth. A single view of your business to help you stay in control. We understand that businesses

like yours have big dreams and big goals, and as your business grows it can be difficult to get a single view of what is happening at any given time, when information resides in different applications or even locations. SAP Business One is designed for small and midsized companies to grow with you, it is flexible, modular, yet powerful and with its user-friendly interface, it is simple to use. »

« SAP Business One designed specifically for small companies and midsize businesses, the SAP Business One® application is a single, affordable solution for managing your entire company – including financials, sales, customer relationships, and operations. Sold exclusively through SAP partners, it helps streamline your operations from start to finish, gain instant access to complete information, and accelerate profitable growth. »

[\(SAP documentation\)](#)

Analyse : SAP Business One est un ERP conçu pour les petites et moyennes entreprises. Il prend en compte l'ensemble des problématiques de ces entreprises et s'y adapte parfaitement. Un des autres points forts de SAP est sa capacité à comprendre les enjeux métiers et à développer des fonctionnalités qui y répondent avec pertinence, surtout dans la partie finance. Les avis des utilisateurs sont positifs dans l'ensemble quant aux performances et aux capacités de la solution. En revanche, de nombreux utilisateurs déplorent un manque d'innovation de fond, et des parcours souvent plus fastidieux qu'ils ne devraient l'être. Lors du visionnage d'une rapide démonstration de la solution, nous dressons le même bilan : Des fonctionnalités adaptées mais dépassées, un parcours clair mais fastidieux. Par ailleurs, les formations et le niveau d'adaptation à l'entreprise, qui contribuent grandement à la fluidité d'utilisation et à la prise en main de l'application, sont en deçà des attentes. Mais cela est en partie lié à la qualité des partenaires qui gèrent le projet auprès du client.

Stabilité et évolutivité : 9/10

Que pense de la stabilité de la solution ?

L'adaptabilité du système permet l'harmonie entre les différentes entités au sein de l'organisation. Cette capacité d'adaptation aide les entreprises à rationaliser leurs processus internes et à garder le contrôle sur les stocks et les données financières dans plusieurs filiales ou succursales.

Que pense de l'évolutivité de la solution ?

Sa capacité à adapter de manière transparente les ventes inter-entreprises aux flux de **travail des bons de commande** est excellente.

Que pense de la stabilité de la solution ?

C'est ma 13e année chez SAP Business One. En fait, j'utilise SAP Business One depuis 2010, en commençant par une première version en 2005. C'est donc un produit stable. J'utilise SAP B1 depuis plus de dix ans maintenant. Il a un minimum de bogues par rapport à d'autres outils, surtout si on le compare à des produits comme SAGE et SHS, qui ont plus de bogues.

SAP Business One est stable, ce qui signifie que lorsque nous saisissons des données dans le système au niveau du front-end, nous pouvons obtenir des rapports financiers précis au niveau du back-end. Cela garantit l'exactitude des données, et nous ne sommes pas confrontés à des problèmes avec les rapports financiers en raison d'inexactitudes, contrairement à certains systèmes ERP locaux où les comptes du grand livre peuvent ne pas être corrects, ce qui entraîne des écarts dans les bilans et d'autres problèmes. Cependant, avec SAP Business One, je ne rencontre pas de telles difficultés ; Cela fonctionne bien. Je peux le recommander en toute confiance comme un produit stable.

Que pense de la stabilité de la solution ?

La solution est stable et fiable. Il n'y a pas de bogues ou de problèmes. Il ne plante pas et ne se bloque pas.

Que pense de l'évolutivité de la solution ?

La solution n'évolue que légèrement.

Nous avons actuellement environ 30 utilisateurs sur la solution.

À ce stade, nous n'avons pas l'intention d'augmenter l'utilisation.

Que pense de la stabilité de la solution ?

La solution est très stable.

J'attribue une note de neuf sur dix à la stabilité de SAP Business One.

Que pense de l'évolutivité de la solution ?

Nous avons environ 200 clients qui utilisent cette solution. Nos clients ont des utilisateurs utilisant cette solution allant de cinq à cent.

La solution est évolutive.

J'attribue une note de sept sur dix à l'évolutivité de SAP Business One.

Que pense de la stabilité de la solution ?

J'attribue une note de neuf sur dix à la stabilité de SAP Business One.

Que pense de l'évolutivité de la solution ?

J'attribue une note de huit sur dix à l'évolutivité de SAP Business One

Que pense de la stabilité de la solution ?

SAP Business One est une solution fiable.

J'attribue une note de neuf sur dix à la stabilité de SAP Business One.

Que pense de l'évolutivité de la solution ?

La solution peut être utilisée pour les multinationales et les petites entreprises.

Nous avons des clients de 10 à 300 personnes qui utilisent la solution.

La solution peut bien évoluer.

J'attribue une note de neuf sur dix à l'évolutivité de SAP Business One.

Que pense de la stabilité de la solution ?

C'est une solution stable. En termes de stabilité, j'attribue à la solution une note de huit sur dix.

Que pense de l'évolutivité de la solution ?

Il s'agit d'une solution évolutive. En termes d'évolutivité, j'attribue à la solution une note de neuf sur dix. Environ 100 utilisateurs de mon organisation utilisent la solution.

Que pense de la stabilité de la solution ?

J'attribue une note de 10 sur < > à SAP Business One pour sa stabilité.

Que pense de l'évolutivité de la solution ?

J'attribue une note de 10 sur 10 à SAP Business One pour l'évolutivité.

Que pense de la stabilité de la solution ?

La stabilité de la solution est excellente. Je lui donnerais un huit sur dix.

Que pense de l'évolutivité de la solution ?

Je donnerais une note de sept sur dix à l'évolutivité, car elle est quelque peu complexe. Notre société dispose de dix-sept licences limitées et de cinq licences professionnelles ; Je suis la seule personne à maintenir la solution. L'équipe d'appel est disponible, mais je m'occupe de toutes les parties techniques liées à l'informatique.

Que pense de l'évolutivité de la solution ?

La solution est évolutive. Je lui donnerais une note de sept sur dix.

Que pense de la stabilité de la solution ?

Je donnerais une note de huit sur dix à la stabilité. Il y a place à l'amélioration de la stabilité.

Que pense de l'évolutivité de la solution ?

Je donnerais une note de huit sur dix à l'évolutivité. Il y a plus de 1000 personnes qui travaillent avec cette solution dans notre entreprise.

Que pense de la stabilité de la solution ?

J'attribue une note de sept sur 10 à Business One pour sa stabilité.

Que pense de l'évolutivité de la solution ?

J'attribue une note de sept sur 10 à Business One pour l'évolutivité.

Que pense de la stabilité de la solution ?

J'attribue une note de huit sur dix à la stabilité de SAP Business One.

Que pense de l'évolutivité de la solution ?

J'attribue une note de huit sur dix à l'évolutivité de SAP Business One.

Que pense de la stabilité de la solution ?

SAP Business One est très stable dans les régions ou les pays où les normes fiscales sont simples, comme les entreprises européennes et américaines. Cependant, dans des régions comme l'Inde ou l'Asie, où davantage de personnalisations sont nécessaires, il peut être moins stable. Dans ces cas, un soutien serait nécessaire pour gérer la stabilité.

J'attribue une note de huit sur dix à la stabilité de SAP Business One.

Que pense de l'évolutivité de la solution ?

L'évolutivité de SAP Business One est excellente. Il est hautement évolutif et peut être conçu et développé pour ajouter tout type de caractéristiques et de fonctionnalités requises. De plus, il est hautement intégrable avec d'autres applications tierces.

J'attribue une note de dix sur dix à l'évolutivité de SAP Business One.

Que pense de l'évolutivité de la solution ?

La solution est évolutive. Six utilisateurs utilisent actuellement la solution.

Comment s'est déroulée la configuration initiale ?

La configuration initiale n'est pas difficile pour les environnements sur site, mais difficile pour le cloud. La mise en œuvre a duré environ six mois.

Que pense de la stabilité de la solution ?

SAP Business One a été très stable au cours de ses vingt-cinq années sur le marché. C'est la plus grande de toutes les solutions ERP internationales, avec environ soixante-quinze mille clients dans le monde entier et environ trois millions d'utilisateurs.

Sa stabilité est de cinq sur cinq pour moi.

Que pense de l'évolutivité de la solution ?

En ce qui concerne l'évolutivité, SAP Business One est facile à mettre à l'échelle. Il est facile d'ajouter une nouvelle solution ou une nouvelle entreprise ou de personnaliser la solution pour l'adapter à une entreprise spécifique. SAP Business One est très évolutif, c'est donc un cinq sur cinq.

Que pense de la stabilité de la solution ?

Business One est très stable.

Que pense de l'évolutivité de la solution ?

Business One est très évolutif et peut être utilisé dans plusieurs endroits avec une licence mondiale.

Que pense de la stabilité de la solution ?

C'est stable. Nous n'avons eu aucun problème.

Que pense de l'évolutivité de la solution ?

C'est évolutif. Vous avez besoin d'une base de données pour une entité juridique. Ces bases de données se trouvent dans le cloud. Ils sont sur le même serveur, mais vous devez les gérer séparément. Il ne s'agit pas d'une base de données unifiée. Il existe une base de données distincte pour chaque entité juridique, ce qui est la principale différence entre ce SAP et le grand SAP.

Nous avons environ 50 utilisateurs qui utilisent cette solution. Ses utilisateurs sont des gens de la finance, et nous avons un développeur interne qui s'occupe de la maintenance et des mises à niveau et fournit une assistance.

Que pense de la stabilité de la solution ?

Il est stable et fiable. Les performances sont bonnes. Il n'y a pas de bogues ou de problèmes.

Que pense de l'évolutivité de la solution ?

La solution s'adapte bien.

Je travaille actuellement avec 200 utilisateurs finaux, et il semble que les deux personnes que nous avons pour le support de l'ERP soient bonnes.

([Peerspot](#))

Sécurité : 10/10



ISO/BS Certificates

Find below the available ISO and BS certificates for SAP solutions. Click on "find a certificate" to see a list of the available documents to view and download.

ISO 9001 – Quality Management System

Based upon quality management principles including strong customer focus and with the involvement of top SAP management with the ultimate goal of continual improvement.

[Find an ISO 9001 certificate >](#)

ISO/IEC 27001 – Security Management System

Provides a holistic, risk-based approach to security and a comprehensive and measurable set of information security management practices.

[Find an ISO/IEC 27001 certificate >](#)

Nous

ISO 22301 – Business Continuity Management System

Protects business operations from potential disruption, i.e. extreme weather, fire, natural disaster, theft, IT outage, and more.

[Find an ISO 22301 certificate >](#)

BS 10012 Personal Information Management System

Includes employee security awareness training, risk assessments, data retention, and disposal.

[Find a BS 10012 certificate >](#)

ISO/IEC 27018 – Code of Practice for Personally Identifiable information

Guidance for cloud service providers to protect personally identifiable information (PII). Supports ISO/IEC 27001 by recommending information security controls for protecting personal data in the public cloud.

[Find an ISO 27018 certificate >](#)

ISO/IEC 27017 Code of practice for Cloud service information security

Codes of practice for information security controls for cloud services. Supports ISO/IEC 27001 by providing guidance on cloud-specific information security controls.

[Find an ISO/IEC 27017 certificate >](#)

Nous



System and Organization Controls (SOC)

SAP offers System and Organization Controls (SOC) reports to provide insights into the design and operating effectiveness of internal control systems implemented within cloud delivery units. For legal reasons, you will need to give further information when requesting some of the SOC reports. For any questions, please click on the contact us box on this page.

SOC 1 Reports

Auditors of SAP's customer financial statements receives information about controls for cloud solutions from SAP that are often relevant to a customer's internal control over financial reporting. This SOC 1 report follows the SSAE 18 and ISAE 3402 standards for auditing engagements and includes a detailed description of the design (type I/type II) and effectiveness (type II) of the controls audited.

Find documents

[SOC 1 reports](#) >

SOC 2 Reports

Customers and prospects are able to gain insights into the control system relevant to security, availability, processing integrity, confidentiality, or privacy of data. The SOC 2 report follows the ISAE 3000 and AT 101 auditing standards and is based on AICPA's trust service principles. Includes a detailed description of the design (type I/type II) and effectiveness (type II) of the audited controls.

Find documents

[SOC 2 reports](#) >

Bridge Letters

Bridge letters are intended to cover the gap between the end date of the referenced report and the issue date of the bridge letter. Bridge letters provide customers with information as to whether there have been any significant changes to their controls environment that could adversely impact the conclusions reached in the most recently completed SOC examination.

Nous

Industry-specific offerings

Industry offerings focused on protecting your primary business interest by sector.

Payment Card Industry Data Security Standard (PCI DSS)

This global data security standard, also known as PCI DSS, is adopted by the payment card brands for all entities that process, store, or transmit cardholder data. Comprised of steps that mirror security best practices across the industry.

[PCI DSS attestations](#) ›

Good Practice Quality Guidelines and Regulations (GxP)

GxP is a collection of quality guidelines and regulations created to ensure that bio/pharmaceutical products are safe, meet their intended use, and adhere to quality processes during manufacturing, control, storage, and distribution.

[GxP documents](#) ›

Nous

Trusted Information Security Assessment Exchange (TISAX)

TISAX enables mutual acceptance of Information Security Assessments in the automotive industry and provides a common assessment and exchange protocol.

[TISAX assessments](#) ›

Federal Risk and Authorization Management Program (FedRAMP)

For government agencies, the question of security is at the heart of every Information Technology (IT) project. Federal Risk and Authorization Management Program (FedRAMP) provides a standardized approach to security assessment, authorization, and continuous monitoring for cloud products and services.

[FedRAMP authorizations](#) ›

Regional offerings

Regional offerings focusing locally to protect your global cloud business interests.

Cloud Computing Compliance Controls Catalogue (C5)

C5 has proven itself, due to its neutrality, scope, compactness and testability, as an attestation for a stable foundation for internal auditing and for information security management in regulated industries.

[C5 Reports](#) ›

EU Cloud Code of Conduct (EU Cloud CoC)

Endorsed by the European Data Protection Board and approved by the Belgian Data Protection Authority, the EU Cloud CoC allows Cloud Service Providers to demonstrate adherence to GDPR requirements (Article 28 GDPR and its related Articles).

[EU Cloud CoC Reports](#) ›

Nous

Critical Infrastructure

SAP serves Critical Infrastructure (CI) providers in many countries across the globe and contributes to their compliance to the respective cybersecurity regulations. Furthermore, SAP itself is a registered CI provider in Germany ([KRITIS](#)), and in a growing number of other countries.

Spain National Security Framework (ENS)

The National Security Framework (ENS) is made up of the basic principles and minimum requirements necessary for adequate protection of the information processed and the services provided by the entities within its scope of application, in order to ensure access, confidentiality, integrity, traceability, authenticity, availability and conservation of data, information and services used by electronic means that they manage in the exercise of their competences



Other offerings

Other offerings to ensure full protection around your cloud business.

SAP Software Accessibility

The "SAP Accessibility Status Documents" inform users about product-specific accessibility features describing the testing environment. These documents also report current status of standards, guidelines, and requirements. Available as VPAT® US for our US customers, and as VPAT® EN 301 549 for our international customers.

[Contact us for copies of these documents >](#)

[Learn more >](#)

Sustainability ISO 14001 and ISO 50001

A multi-site certificate confirms that SAP's environmental management system is in compliance with the international ISO 14001:2015 standard. The appendix for this certificate includes all certified sites covered by SAP's environmental management system.

[Sustainability ISO 14001 and ISO 50001 certificates >](#)

Nous

Cloud Security Alliance (CSA)

The Cloud Security Alliance (CSA), a not-for-profit organization that develops and promotes best security practices for cloud computing that provides focus and guidance for SAP deployments.

Ethics and Compliance

SAP is committed to the highest standards of ethical business practices. We strive to undertake business with integrity and following both the spirit and the letter of the law in all global markets we operate in.

[\(SAP\)](#)

Security

This component helps a company minimize the security risks by controlling access to the software and its data, and encouraging best practices among users.

[> Show Features](#)



[\(TrustRadius\)](#)

Des applications cloud sécurisées et fiables



Les fonctionnalités de sécurité et extension intégrées indispensables pour vous aider à protéger votre entreprise

Pendant que SAP protège vos actifs digitaux et vos données de confiance, votre équipe peut être libérée des tâches chronophages de sécurité et se concentrer davantage sur l'innovation.

- La sécurité des données afin d'assurer leur confidentialité et intégrité
- La sécurité des processus pour garantir la conformité avec les exigences réglementaires
- L'atténuation des risques et des menaces grâce à l'amélioration continue sur l'ensemble des opérations

[En savoir plus sur la sécurisation de votre entreprise intelligente >](#)

[Découvrir les derniers produits de sécurité >](#)

[\(SAP\)](#)

Nous

Data Security Trust Model by SAP



How SAP protects customer data

Security governance

Security governance is critical for our strategy. We take guidance from industry standards such as the U.S. National Institute of Standards and Technology (NIST), the International Organization for Standardization (ISO), and others.

Audit and compliance

SAP experts are prepared to assess security controls and manage certifications and attestation audits. We have numerous certifications and can address third-party risk management and assess our suppliers for compliance.

Business resilience

Resiliency lets SAP adapt to threats against the interests of stakeholders, reputation, critical operations, and more. To do this, we implement redundancy and business continuity management into our systems to help us to respond to threats.

Cyber defense

We monitor and provide alerts for suspicious activity and vulnerabilities, conduct routine scans of external-facing Web infrastructure and third-party penetration tests, and deploy red team testing to evaluate system security.

Threat and risk assessment

To protect customer data, SAP uses a risk-based methodology that supports planning, mitigation, and countermeasures. We can address threats to our assets and resources by conducting assessments and understanding the impact they may have.

Global physical security

Protecting physical assets is crucial to protecting customer data. Our physical security programs manage the safety and protection of our employees while they work. By protecting offices with technology and people, we elevate our security.

DevSecOps

We include security in all aspects of development, security, and operations (DevSecOps). Our operations are implemented in security control designs and practices for the network, application, servers, operating system, databases, and more.

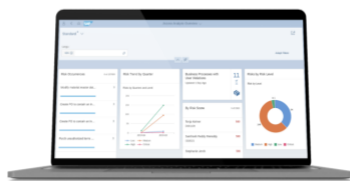
Identity and Access Management

Security Configuration and Monitoring

Data Protection and Privacy

Governance, Risk, and Compliance

Security Support and Community

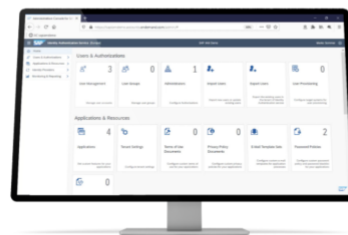


[+ Enlarge](#)

SAP Cloud Identity Access Governance

Govern access authorizations through the cloud and allow companies to enforce segregation of duties while minimizing mistakes, misuse, and financial loss.

[Explore SAP Identity Access Governance >](#)



[+ Enlarge](#)

SAP Cloud Identity Services

Enable cloud-based user authentication and provisioning, which are core requirements for integration and extension scenarios of an intelligent enterprise.

[Explore SAP Cloud Identity Services >](#)

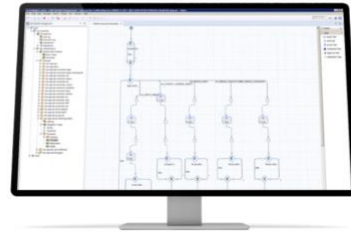


[+ Enlarge](#)

SAP Secure Login Service for SAP GUI

Enhance the user experience and strengthen security with a lean cloud service, providing risk-based and multi-factor authentication for SAP GUI applications.

[Explore SAP Secure Login Service for SAP GUI >](#)



[+ Enlarge](#)

SAP Identity Management

Embed identity management into business processes and centralized user access management in diverse business environments.

[Explore SAP Identity Management >](#)

Identity and Access Management

Security Configuration and Monitoring

Data Protection and Privacy

Governance, Risk, and Compliance

Security Support and Community

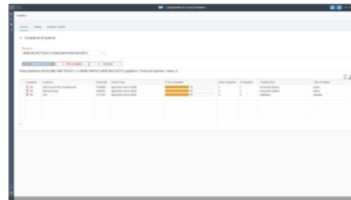


[+ Enlarge](#)

SAP Enterprise Threat Detection

Identify, analyze, and neutralize cyberattacks in SAP applications as they happen and before serious damage occurs.

[Explore SAP Enterprise Threat Detection >](#)

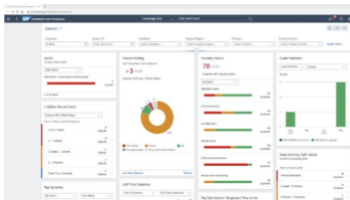


[+ Enlarge](#)

SAP Focused Run

Monitor security configurations across your ERP landscape through a centralized, policy-based system.

[Explore SAP Focused Run >](#)

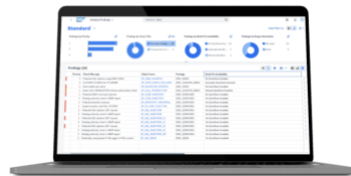


[+ Enlarge](#)

SAP Early Watch Alert

Analyze the essential administrative areas of SAP systems through a free, automated cloud service.

[Explore SAP Early Watch Alert >](#)



[+ Enlarge](#)

SAP Code Vulnerability Analyzer

Identify and fix security vulnerabilities in ABAP programming language, avoiding potential exploits and cyberattacks.

[Explore SAP Code Vulnerability Analyzer >](#)

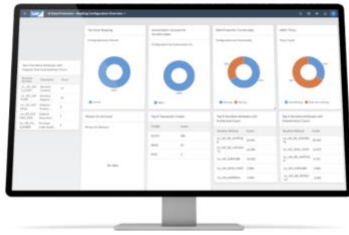
Identity and Access Management

Security Configuration and Monitoring

Data Protection and Privacy

Governance, Risk, and Compliance

Security Support and Community



[+ Enlarge](#)

UI data protection

Refine access to sensitive data, improve protection against misuse, and support key requirements of data protection and privacy through an ERP add-on.

[Explore the UI data protection package >](#)

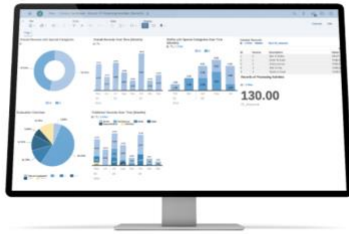


[+ Enlarge](#)

SAP Data Custodian

Control data in the cloud with data transparency, tokenization, and key management service:

[Explore SAP Data Custodian >](#)



[+ Enlarge](#)

SAP Privacy Governance

Simplify privacy compliance and operationalize privacy management on a cloud-based platform.

[Explore SAP Privacy Governance >](#)



[+ Enlarge](#)

SAP Data Privacy Integration

Support data privacy compliance through the processing of personal data with purpose management, retrieval of personal data, and data deletion records.

[Explore SAP Data Privacy Integration >](#)

Identity and Access Management

Security Configuration and Monitoring

Data Protection and Privacy

Governance, Risk, and Compliance

Security Support and Community



[+ Enlarge](#)

SAP Risk Management

Support responsible, risk-aware decisions and monitor the effectiveness of cybersecurity measures and controls.

[Explore SAP Risk Management >](#)



[+ Enlarge](#)

SAP Process Control

Run more confident, simplified internal cybersecurity programs by automating processes and compliance management.

[Explore SAP Process Control >](#)



[+ Enlarge](#)

SAP Audit Management

Improve audit quality and deliver insights by aligning your businesses with critical cyber risks and controls.

[Explore SAP Audit Management >](#)



[+ Enlarge](#)

Security dashboard

Combine feeds from security solutions and allow executives to prioritize mitigations, leveraging risk scoring and quantification through a single dashboard.

[Explore the security dashboard >](#)

Identity and Access Management

Security Configuration and Monitoring

Data Protection and Privacy

Governance, Risk, and Compliance

Security Support and Community



SAP MaxAttention

Benefit from rapid and professional guidance and business support for operational and security requirements.

[Explore SAP MaxAttention >](#)



SAP Security Webcasts

Series of webcasts, where every month, we tackle the most topical and relevant aspects of SAP security.

[Explore SAP User Groups - Security Webcasts >](#)



SAP Security Optimization

Take advantage of a library of security information, such as monitored security configurations, user authorizations, and security patches.

[Explore SAP Security Optimization >](#)



Security community for SAP

Join a community where you can share stories, connect with experts, and stay up to date on the latest security developments on SAP.

[Explore the community >](#)

[\(SAP\)](#)



smit

Owner (Inde)

Comptabilité, 11-50 employés

Temps d'utilisation du logiciel : plus d'un an

Source de l'avis

Source : SoftwareAdvice

TRADUIRE EN FRANÇAIS

One of the best business ERP solution

★★★★★ 5,0 il y a 5 ans

Commentaires : Overall very good ERP solution, it is also to be noted that 90% of fortune 500 companies uses SAP for their all business solutions.

Avantages :

SAP AG is Germany based company who has developed business integrated ERP software which cater all your business requirement. 1. SAP has different modules within the software like material management, sales and Distribution, fixed asset etc which very well integrates with each other and helps to provide in depth solution for all business requirement. 2. SAP has ability to maintain complete audit trail, which helps the business user to fix the accountability of each user. 3. Data analysis is the one of the best feature that ultimately helps the business to take effective decisions. 4. User security, user authorization system is also added advantage which helps in managing authorized access to any system data.

(Capterra)



Muhammad Ali I.

Senior Manager Sales & Marketing
Mid-Market (51-1000 emp.)



Validated Reviewer

Review source: G2 invite

Incentivized Review

★★★★☆ Aug 31, 2022 (Original Nov 21, 2020)

"Make your business decisions fast by using SAP B1 ERP Application"

What do you like best about SAP Business One?

SAP B1 is very simple and user friendly ERP for a SME (small to medium enterprise). I used this ERP for more than 5 years and find it very helpful in retrieving data and using it in decision making. You can develop your own reports for daily, monthly and yearly analysis. You can switch easily between two different modules. I will strongly recommend new businesses to go for SAP B1 ERP. Secondly it was very easy to export data from Sap B1 to MySap as when my company decided to switch to MySap.

What do you dislike about SAP Business One?

In the beginning you can face some issues in using this ERP because of lack of training but with the passage of time you find it very user friendly. It lacks some of the security features as MySap has better security features than Sap B1

Show More

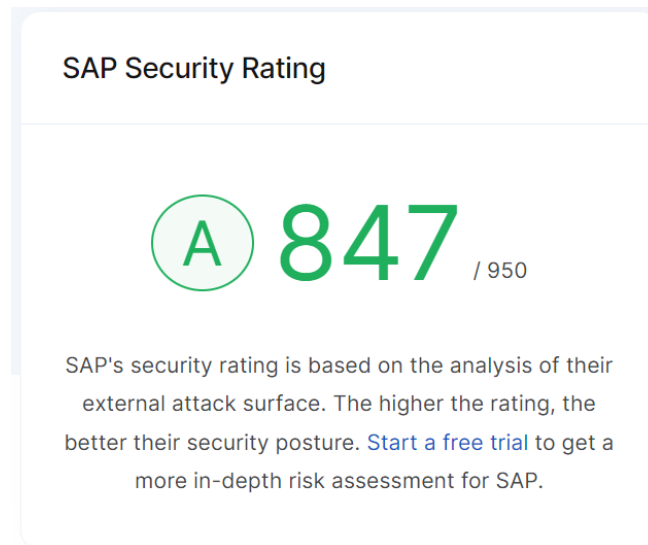
Helpful?

Add Comment

Share

Save this Review

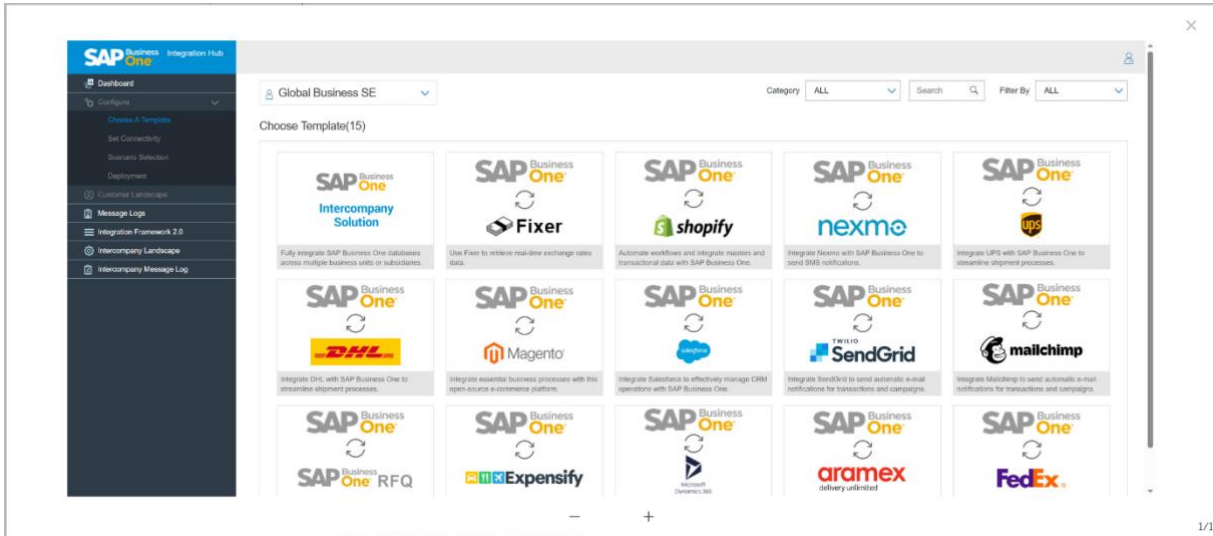
(G2)



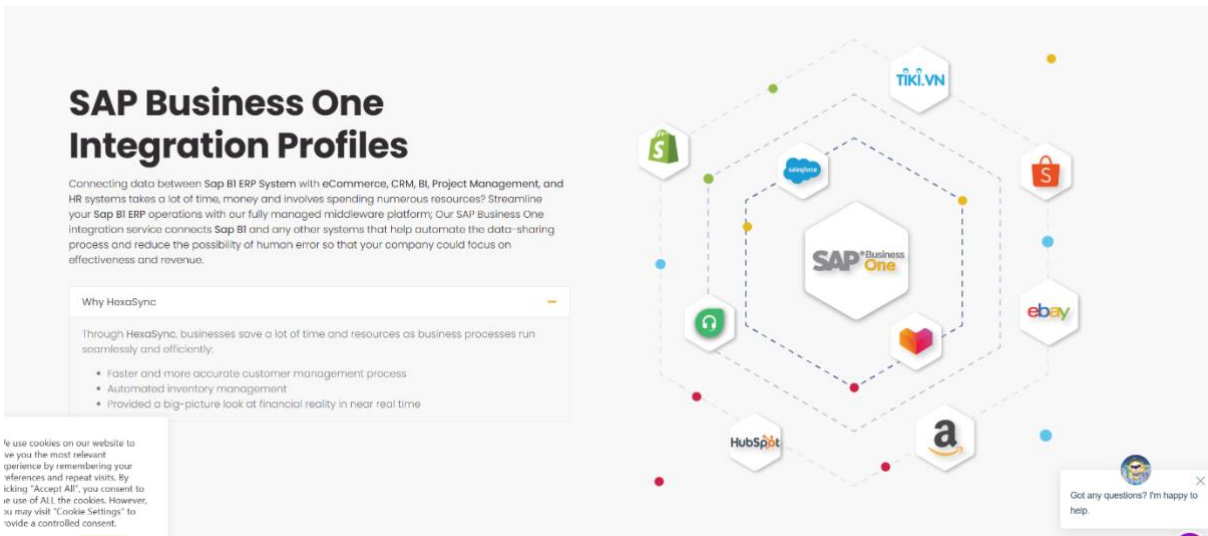
([UpGuard](#))

Sur l'ensemble de ses solutions, SAP a déployé toutes les mesures de sécurité permettant de garantir un niveau de sécurité élevé aux organisations. Pour cela, l'éditeur s'appuie sur 3 axes fondamentaux de cybersécurité : la sécurité des données, la sécurité des processus et la réduction des risques. La sécurité des données qui est un enjeu fondamental des ERP s'articule autour des éléments que l'on voit dans la figure plus haut. Et plus concrètement des mesures de sécurités sont mises en place par SAP: SSO, backlog, réseau, ICF, protection XSS, scan de virus, XSRF... Cet ensemble garantit un niveau de sécurité très élevé.

Connectivité et intégration : 9/10



([Integration Framework for SAP Business One | SAP Help Portal](#))



([Sap B1 Integration | Automate Processes with Beehexa](#))

« SAP Business One se distingue par sa capacité à centraliser les intégrations et les API au sein d'une interface dédiée, ce qui représente l'une des solutions les plus avancées sur le marché en matière d'intégration. Cette approche offre une excellente gestion des interfaces de programmation applicative (API), ce qui facilite grandement l'interopérabilité avec d'autres systèmes et permet une synchronisation fluide des données et des processus. »

**Jésus C.**Responsable d'entreprise d'ingénierie
Petites entreprises (50 ou moins d'employés)

Réviseur validé ✓

Source de l'examen : G2 invite

Examen incitatif

★★★★☆ Octobre 27, 2022

« C'est une bonne plate-forme, le seul aspect qui n'a pas fonctionné pour nous, était la limitation des comptes des utilisateurs. »

Qu'aimez-vous le plus dans SAP Business One ?

Dans les projets, les finances ont une **intégration** naturelle avec tous les aspects administratifs, et les AddOns sont très flexibles pour personnaliser les besoins de l'entreprise; Nous pensons qu'ils ont un bon soutien pour le système de plate-forme.

**Lucas D.**Développeur de processus d'automatisation
Marché moyen (51-1000 emp.)

Réviseur validé ✓

Source de l'examen : G2 invite

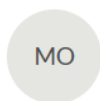
Examen incitatif

★★★★★ Fév 16, 2023

« Première expérience SAP »

Qu'aimez-vous le plus dans SAP Business One ?

L'intégration de données provenant de nombreux domaines différents dans l'entreprise afin de réduire la quantité de stockage

[\(G2\)](#)**MARTIN BAÑALES**

Consultant indépendant chez Bosch&Cia



Octobre 14, 2022

C'est très puissant et très complet.

[Lire la critique complète >](#)[\(Peerspot\)](#)

Intégration et déploiement

4.3



Expérience globale avec SAP Business All-in-One

Comment les avis utiles sont sélectionnés



● AVIS FAVORABLE

5.0 ★★★★★ 29 janvier 2023

Avantages de l'utilisation d'un outil robuste tel que SAP Business All-in-one.

SAP Business One a été sélectionné parce qu'il est principalement orienté vers les entreprises de taille moyenne, ce qui lui permet d'intégrer toute la robustesse et la sécurité d'une plate-forme mature qui peut évoluer avec les exigences basées sur la croissance organique. Cet ERP assure un temps de mise en œuvre plus rapide que son ...

[Lire la critique complète](#)

● EXAMEN CRITIQUE

3.0 ★★★☆☆ 21 mars 2017

Mise en œuvre acceptable, mais adoption minimale

Peu d'action proactive pour assurer la meilleure utilisation possible du produit. Très décontracté lié à la vitesse par la gestion des erreurs critiques. Trop d'attention à blâmer le client et à trouver des erreurs dans la manipulation du produit par le client

[Lire la critique complète](#)

[Voir les 24 avis sur les produits](#)

([Gartner](#))

Oscar
GRUPO-COPOLUSA (Mexique)

Automobile, 501-1000 employés
Temps d'utilisation du logiciel : plus de deux ans
Source de l'avis

[AFFICHER LE TEXTE ORIGINAL](#) Traduit par Google

sève & groupcopolusa
★★★★★ 5,0 l'année dernière

Commentaires : Nous travaillons actuellement avec SAP et SmartMonkey Planner avec une intégration qui nous est utile dans les opérations quotidiennes et très efficace, cela nous fait gagner du temps, nous avons automatisé différentes procédures logistiques. Aujourd'hui, c'est un outil fondamental pour le travail quotidien.

Avantages :
Le contrôle et le fonctionnement de l'entreprise, les différents services qu'elle propose et l'intégration avec d'autres logiciels.

Inconvénients :
Il remplit les fonctions nécessaires pour contrôler tous les domaines du groupe.

Dominique
pédiatre (Cameroun)
[Utilisateur LinkedIn vérifié](#)

Hôpitaux et soins de santé, 51-200 employés
Temps d'utilisation du logiciel : plus d'un an
Source de l'avis

[TRADUIRE EN FRANÇAIS](#)

sap business one business management review
★★★★☆ 4,0 il y a 7 mois

Commentaires : Whenever the software is ready to run in the business, the overall experience is flexible

Avantages :
With the software you can have a total control on the business at all steps of the development of the business. It combined tool to carry of inventory of the goods being handled. **Integration** with and AI let it be more credible and exact.Easy to customize with a the Constant availability of the customer service support. The software have a mobile versions to get control of the business where ever you need.

Inconvénients :
High customization need to set the software to handle the business

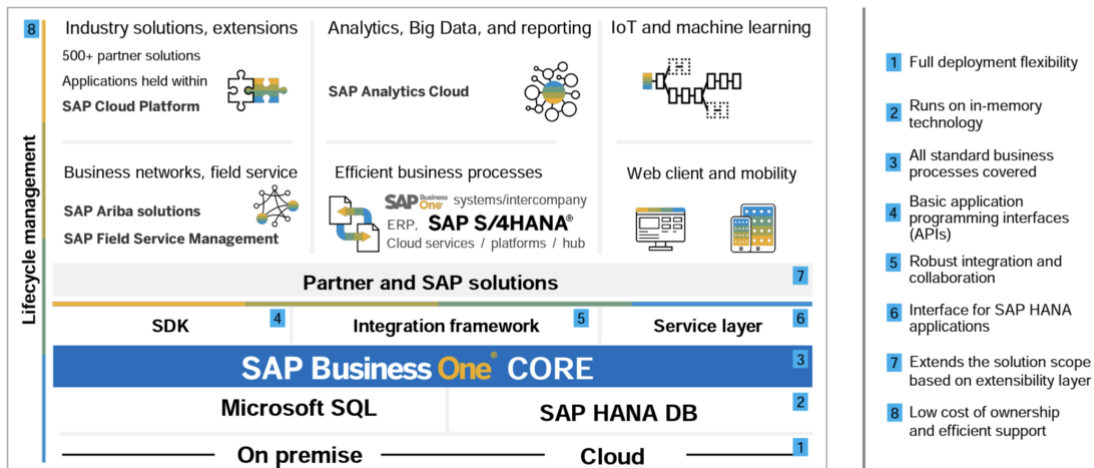
([Capterra](#))

It's all about Integration



Integration Framework for SAP Business One

An Integral Part of the SAP Business One Solution



Integration Options for SAP Business One

Connecting your business networks



Integration Scenarios

(integral part of the SAP Business One solution)

Integration framework as development environment as well as runtime for predefined integrations, such as

- Dashboards, mobile apps, outsourced payroll, automated request for quotation, SAP Customer Checkout, web services, other SAP and non-SAP applications



Subsidiary Integration

(dedicated integration solutions out-of-the-box)

Integrates SAP Business One running in subsidiaries* with SAP Business Suite software in headquarters' location

- Data harmonization, financial consolidation, business process standardization, and supply chain optimization
- Preconfigured scenarios for master data, sales, purchasing, HQ reporting, and finance as well as customer-specific content



Integration Hub

(ready-made integration scenarios)

Preconfigured templates to integrate cloud-based business applications and services, such as

- Shopify, Magento, Aramex, DHL, FedEx, UPS, Fixer, Mailchimp, SendGrid, Nexmo, Expensify, automated request for quotation



Intercompany Integration Solution

(dedicated application out-of-the-box)

Integrates different SAP Business One databases in a seamless and easy to consume way

- Streamline and automate intercompany transactions and processes, such as master data distribution and financial consolidation

Business Application Integration Scenarios



SAP Customer Checkout

Integrates SAP Business One with SAP Customer Checkout (POS solution)



SAP Ariba

Integrates SAP Business One with SAP Ariba marketplace

SAP Hybris (Y)

Integrates SAP Business One with SAP Hybris Cloud for Customer to expand the CRM Sales functionality

Business Extension Integration Scenarios



Mobile



Covers 124+ Web services for mobile devices



Request for Quotation



Publish quotation requests and receive electronic responses from your suppliers

Dashboards



Provides generic services to launch dashboards based on SAP Crystal Dashboards

Intercompany Solution Integration Scenarios



Intercompany Integration Solution for SAP Business One



Key Functions of Intercompany Solution

- Master Data Replication
- Service Contract and Customer Equipment Card Replication
- UDFs and UDTs Replication
- Intercompany Trade
- Expenses Allocation among Branch Companies/Subsidiaries
- A/P Service Invoice Allocations
- Centralized Payments
- Financial Data Consolidation
- Intercompany Reports
- Remote Query Execution
- Consolidated Credit Limit Check
- Key Mapping Mechanism

Subsidiary Integration Scenarios

SAP Business One Integration for SAP NetWeaver



Scenarios to integrate headquarters running
SAP ECC / SAP BW / S/4HANA on Premise and SAP
Business One

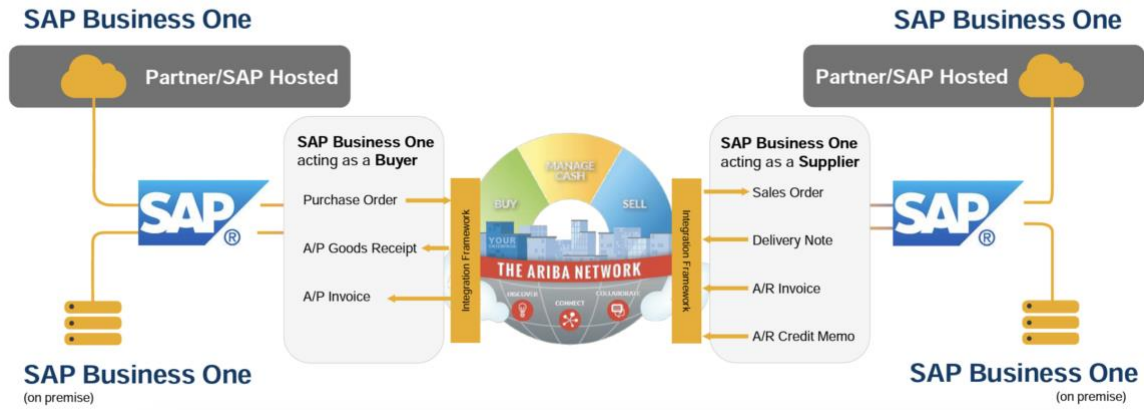
- Master Data Distribution (Items & Business Partners)
- Intercompany Purchasing
- Management Reporting for Sales Analysis*
- Liquidity Forecasting*
- In-House Cash*
- Customizing Data Distribution*

* only relevant for headquarters running SAP ECC / SAP BW

SAP Business One Integration Package for the Ariba Network



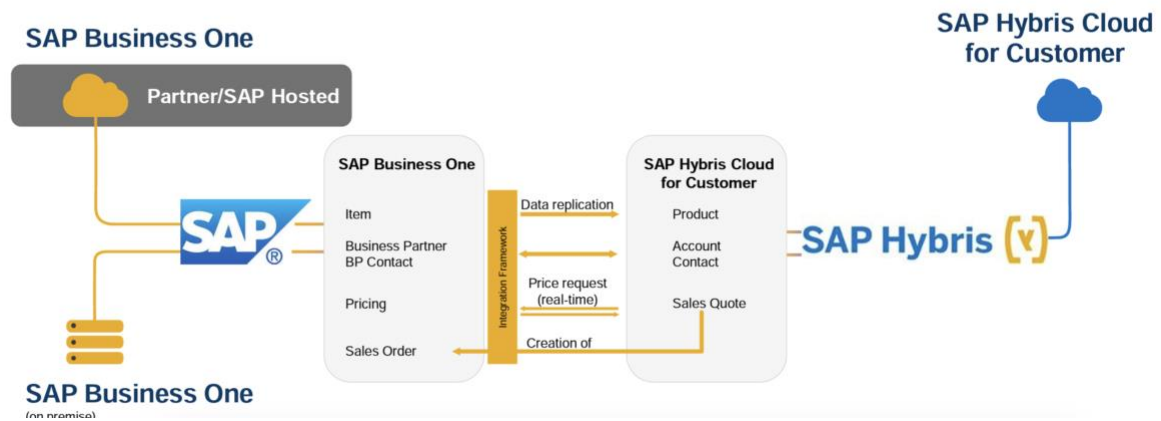
SAP Ariba is a leading business network integration for business-to-business transactions and the connection to the Ariba Network allows process integration with trading partners within the network.



SAP Business One Integration with SAP Hybris Cloud for Customer

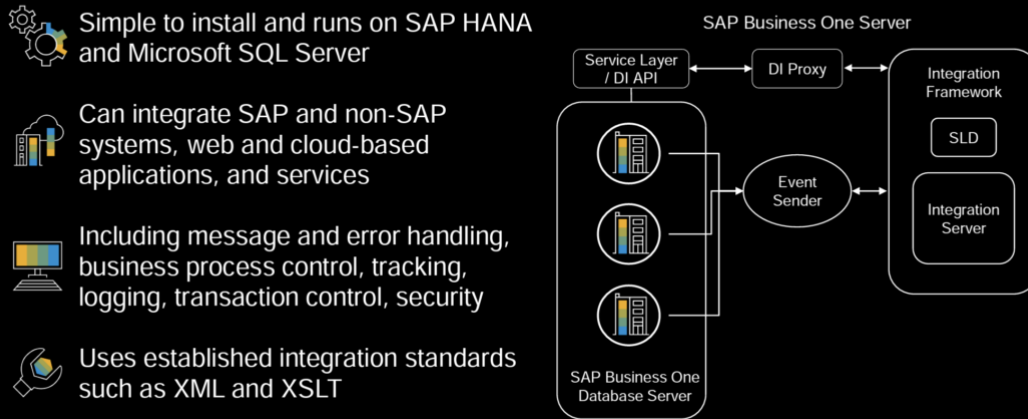


The CRM SaaS solution SAP Hybris Cloud for Customer is a platform to align the selling process to prospects' and customers' buying journey.



The Integration Framework in General

The integration framework for SAP Business One is part of the SAP Business One installation:



Benefits and Key Aspects of the Integration Framework

Connects SAP and non-SAP systems

Supports SAP HANA platform and Microsoft SQL database

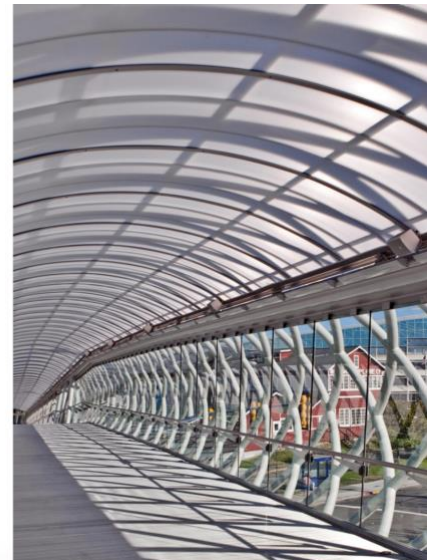
Expanding the scope of SAP Business One:

- Various use cases
- Best practice scenarios

All integration aspects covered in one product:

- Supports Business Process Management Notation (BPMN)
- Programming language addresses integration requirements

Two deployment options available: On premise and Cloud



[\(SAP Documentation\)](#)

ChatGPT : « SAP Business One se distingue par sa capacité exceptionnelle à intégrer de manière transparente une variété d'applications et de systèmes, tout en offrant une connectivité robuste pour une gestion fluide des opérations et des décisions éclairées. Grâce à des fonctionnalités d'intégration native pour des domaines clés tels que la comptabilité, la gestion des stocks et des ventes, ainsi qu'à ses connecteurs standardisés facilitant l'interaction avec des applications tierces courantes, la solution permet aux entreprises de centraliser et de rationaliser leurs processus opérationnels. De plus, avec ses API ouvertes, SAP Business One offre une flexibilité accrue pour créer des intégrations personnalisées, tout en garantissant un accès en temps réel aux données pour une prise de décision informée. Les portails en libre-service et les applications mobiles complètent cet écosystème connecté, offrant aux employés la possibilité d'accéder à des informations vitales où qu'ils soient. En centralisant les données et en fournissant une vue unifiée de l'entreprise, SAP Business One favorise une meilleure compréhension de la performance globale de l'entreprise. Cependant, il est important de noter que l'ampleur de l'intégration et de la connectivité peut varier selon les besoins spécifiques de chaque entreprise et les configurations mises en place »

Analyse : SAP Business One s'intègre parfaitement avec des applications tierces, comme nous pouvons le constater dans les deux premières images. Nous y retrouvons des applications très célèbres et très utilisées que ce soit dans le marketing, la logistique, le transport, le paiement... Business One bénéficie également de l'écosystème d'applications et d'APIs de SAP, ce qui le distingue grandement des solutions concurrentes. Grâce aux APIs ouvertes de l'ERP, ce dernier permet une grande flexibilité ce qui laisse le champ à des développements spécifiques et de la customisation au gré des entreprises clientes.

Implémentation : 6,5/10

Comment s'est déroulée la configuration initiale ?

Nous avons été en mesure de télécharger et de sortir les commandes de vente/achat/production dans la commande SQL pour les commandes ouvertes.

Comment s'est déroulée la configuration initiale ?

Lorsque l'on compare SAP Business One à d'autres produits, la phase initiale peut s'avérer difficile. La première chose à faire est de se conformer aux normes et aux bonnes pratiques. Si nous pouvons les appliquer et définir de bons flux de processus, ainsi que la mise en place des configurations nécessaires, le processus de mise en œuvre devient plus fluide.

Au début, il peut y avoir une certaine incertitude, mais ce n'est pas un gros problème. La clé est de suivre les recommandations et les directives de SAP. Ils fournissent des conseils utiles, et si nous les respectons, nous réussissons le processus de mise en œuvre.

Il s'agit d'une solution entièrement sur site. Nous avons donc installé le serveur HANA, et il s'agit d'un serveur Business One.

Nous avons plusieurs bureaux au Sri Lanka. Il y a donc des utilisateurs distants qui accèdent au système via KES Plus. De plus, nous avons des entrepôts, et les utilisateurs de l'entrepôt accèdent au système via le KES Plus, où ils impriment des pièces et se réfèrent à des rapports, entre autres.

Comment s'est déroulée la configuration initiale ?

La configuration initiale est un peu complexe. Ce n'est pas très simple. Il nous a fallu environ un jour ou deux pour déployer la solution.

Je ne suis pas très technique et je n'ai donc pas beaucoup de détails sur la configuration générale.

Comment s'est déroulée la configuration initiale ?

La configuration initiale de SAP Business One est simple.

Une fois que nous avons signé un contrat avec le client pour SAP Business One, nous mobilisons l'équipe et suivons la méthodologie SAP ESET. L'équipe commence par recueillir les exigences au cours de plusieurs sessions. Deux documents sont ensuite préparés, l'un technique et l'autre fonctionnel, suivis de l'étape de configuration du calcul. Une fois la configuration terminée, une formation est dispensée. Nous préparons ensuite la liste de contrôle, suivie des rapports, avant d'activer définitivement le système. Ce processus suit une approche en cinq phases, connue sous le nom de méthodologie en cinq phases.

Le temps nécessaire à la mise en œuvre de la solution a de grandes variations sur l'environnement, comme la taille. Dans certains environnements complexes, le processus peut prendre six mois.

J'attribue une note de huit sur dix à la configuration initiale de SAP Business One.

Comment s'est déroulée la configuration initiale ?

La configuration initiale de SAP Business One n'est pas complexe. La mise en œuvre peut prendre environ deux semaines.

J'attribue une note de huit sur dix à la configuration initiale de SAP Business One.

Comment s'est déroulée la configuration initiale ?

Le processus d'installation prend du temps et est complexe. Il s'agit d'une solution d'entreprise. La mise en œuvre de la solution pourrait prendre environ deux à trois mois.

Comment s'est déroulée la configuration initiale ?

Sur une échelle de un à dix, où un est difficile et dix est facile, j'évalue le processus de configuration initiale à sept.

Je lui donne une note de sept parce qu'ils ont récemment mis au point l'accès par navigateur, alors que de nombreuses autres solutions étaient déjà sur l'accès par navigateur depuis longtemps.

Certains clients préfèrent que la solution soit déployée sur le cloud, tandis que d'autres préfèrent qu'elle soit déployée sur site. De plus, le processus de déploiement s'effectue en moins d'une journée.

Comment s'est déroulée la configuration initiale ?

La complexité du déploiement et le temps nécessaire dépendent de l'ampleur du projet. Vous pouvez terminer le déploiement en deux semaines à un mois si vous effectuez une implémentation standard sans beaucoup de personnalisation. Nous nous occupons de la mise en œuvre pour le client et nous avons des équipes dans différentes villes qui se spécialisent dans différents secteurs.

Comment s'est déroulée la configuration initiale ?

La configuration initiale est simple si aucune personnalisation n'est requise, mais si une personnalisation est nécessaire, elle peut être assez compliquée et prendre beaucoup de temps. Notre propre projet de personnalisation et de mise en œuvre a pris près de deux ans pour un projet de six mois. Le projet est achevé à 91 %, mais il y a encore quelques ratés, notamment avec les rapports de gestion, qui représentent environ 5 % des travaux restants. Il a fallu beaucoup de temps pour le tester et le mettre en œuvre.

Comment s'est déroulée la configuration initiale ?

Nous avons déployé la solution sur site, sur nos propres serveurs. L'ensemble du processus a duré près d'un an.

Comment s'est déroulée la configuration initiale ?

La configuration initiale est facile.

Comment s'est déroulée la configuration initiale ?

J'attribue une note de quatre sur 10 à Business One pour la facilité de mise en œuvre.

Comment s'est déroulée la configuration initiale ?

La configuration de la solution est simple.

Comment s'est déroulée la configuration initiale ?

La configuration initiale de SAP Business One est simple, mais elle dépend des processus et des exigences spécifiques de l'organisation. Il peut être nécessaire de le configurer pour répondre aux besoins de l'organisation.

La mise en œuvre pour une société de négoce prendra au minimum deux mois et demi. S'il s'agit d'une entreprise manufacturière, le délai peut être plus long, environ huit à neuf mois.

J'attribue une note de huit sur dix à la configuration initiale de SAP Business One.

Comment s'est déroulée la configuration initiale ?

La configuration initiale de SAP Business One est simple. Le processus de mise en œuvre n'a pas pris beaucoup de temps. Nous avons deux serveurs, l'un pour les tests et l'autre pour la production. Nous disposons de services GIT pour le déploiement de SAP Business One.

([Peerspot](#))

Business international / national :

International	Oui
National	Oui

Hébergement :

Cloud	Oui
On-Premise	Oui
SaaS	Oui
Hybride	Oui

Développements spécifiques :

Peu	Oui
Beaucoup	Oui

Implémentation :

< 1 mois	Non
1 à 6 mois	Oui
6 à 12 mois	Oui
> 12 mois	Oui

Couverture fonctionnelle :

Finance et comptabilité	Oui
CRM	Oui
Vente	Oui
RH	Non
Gestion de projet	Non
Achats	Oui
Production	Oui
Logistique	Oui
Gestion des services	Oui
Gestion des actifs	Non
Recherche et développement	Non

Rapport qualité prix : 8/10

Période d'essai :

Pas de période d'essai sur le site.

Transparence :

SAP ne donne aucune information sur son site quant à ses prix. Nous sommes ainsi contraints de passer par des plateformes telles que Stellar, comme observé dans ce contexte, afin d'obtenir une perspective des prix. Cela est dû au fait que SAP distribue cette solution exclusivement par le biais de partenaires.

Prix :

PLANS LOGICIELS ET TARIFS SAP BUSINESS ONE

Que votre équipe compte 5, 50 ou 500 membres, faites évoluer et soutenez votre entreprise avec l'un de nos plans Stellar One Cloud Platform pour SAP Business One.

	Démarreur	Croissance	Professionnel	Entreprise
Niveau d'accès à la plate-forme				
Nombre d'utilisateurs	4 - 10	11 - 50	51 - 100	101 - 500
Extensions de plate-forme disponibles ⓘ	✓	✓	✓	✓
Fonctionnalités avancées disponibles ⓘ	✓	✓	✓	✓
Intégrations de plate-forme disponibles ⓘ	Jusqu'à 3	Jusqu'à 10	Illimité	Illimité
Utilisateurs de visualisation de données inclus ⓘ	5	3 utilisateurs	10 utilisateurs	20 utilisateurs
Envoi automatisé de documents par e-mail ⓘ	5	✓	✓	✓
Améliorations trimestrielles de la plateforme ⓘ	✓	✓	✓	✓
Mises à jour annuelles gratuites ⓘ	✓	✓	✓	✓
Webinaires sur l'éducation au changement net ⓘ	✓	✓	✓	✓
Influence de la feuille de route de la plate-forme	Vote communautaire	Vote communautaire	Vote communautaire	Accélération de la feuille de route
Abonnement mensuel au logiciel	\$199/utilisateur	\$199/utilisateur	\$199/utilisateur	\$199/utilisateur
Mise en œuvre unique à prix fixe	40 000 \$	4 000 \$/utilisateur	3 500 \$/utilisateur	3 000 \$/utilisateur
Garantie Go-Live	90 jours	120 jours	150 jours	180 jours
	CALCULEZ LE PRIX DE VOTRE PLAN DE DEMARRAGE	CALCULEZ LE PRIX DE VOTRE PLAN DE CROISSANCE	CALCULEZ LE PRIX DE VOTRE PLAN PROFESSIONNEL	CALCULEZ LE PRIX DE VOTRE PLAN D'ENTREPRISE

(SAP Business One | Prix et coûts de mise en œuvre (stellaroneconsulting.com))

Inconvénients

Le système est très coûteux et n'a de sens que pour les très grandes entreprises. Tous les ad-ons sont en sus, de sorte que le **prix** indiqué d'origine est très différent du **prix** une fois le système complètement déployé et mis en œuvre. SAP n'a pas fourni suffisamment d'aide dans la phase de mise en œuvre, alors nous payions pour des choses qui n'étaient pas utilisées à leur pleine capacité.

Dheeraj

★★★★☆ 4 Publié le 14/02/2023

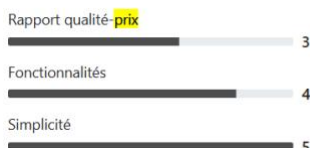
[Traduire en Français](#)

Secteur d'activité : Recrutement

Taille de l'entreprise : 51-200 employés

Logiciel utilisé toutes les semaines pendant plus de deux ans

Provenance de l'avis



Une interface utilisateur fantastique et un système économique stable et efficace

Dans l'ensemble, ce programme est agréable, même s'il peut être coûteux et avoir une courbe d'apprentissage raisonnable. rationalisé chaque procédure et obtenu l'entière responsabilité de chaque transaction. Suivi des processus en temps réel et capacité à obtenir des informations managériales utiles. Les rapports et les rapports de gestion sont souvent très appréciés par les chefs d'entreprise.

Avantages

En comparant le programme à d'autres programmes locaux, il offre un rapport qualité-**prix** raisonnable. La solution est assez adaptable et peut être adaptée au plan de votre entreprise ainsi qu'aux besoins uniques de chaque département au sein de votre organisation. Si vous êtes prêt à investir beaucoup d'argent au fil du temps, votre potentiel de modification pour votre usage personnel est pratiquement infini. Parce qu'elle se connecte de manière transparente aux autres systèmes SAP, c'est peut-être la solution de conformité la plus robuste et fiable pour les entreprises et les grandes entreprises.

([getapp](#))

Prisée

- « Business One est raisonnable compte tenu de la fonctionnalité. »
- « En termes de prix, c'est juste, mais le problème est avec AMC. »
- « Son prix est raisonnable. Les gens sont capables de dépenser autant. »

([peerspot](#))

Rapport qualité-**prix** ★ 4,0

([capterra](#))

Rapport qualité-**prix** 4,0

([softwareadvice](#))

« SAP Business One se distingue par un excellent rapport qualité-prix par rapport à ses concurrents du même segment. »

**Jose Julian C.** Services environnementaux,
travailleurs autonomesUtilisé chaque semaine pendant 6-12
mois

Source de l'examen

Note globale

Rapport qualité-prix



Facilité d'utilisation



Fonctionnalités



Soutien à la clientèle



Probabilité de recommander

7/10

Partagez cet avis :

Transformer les opérations des petites entreprises avec SAP Business One

Avis publié il y a 4 mois

SAP Business One est une solution ERP complète conçue pour les petites et moyennes entreprises. Son interface facile à utiliser et sa connexion avec d'autres systèmes SAP et applications tierces en font une plate-forme polyvalente et puissante pour gérer les finances, les ventes, les achats, les stocks et la production. Cependant, les options de personnalisation peuvent être limitées et les **coûts** de possession peuvent être élevés. Néanmoins, SAP Business One est un choix solide pour les entreprises à la recherche d'une solution ERP complète et conviviale.

Avantages

SAP Business One contient un large éventail de fonctionnalités, notamment la gestion financière, les ventes, les achats, la gestion des stocks et la gestion de la production. Il dispose d'une interface conviviale et simple à utiliser, ce qui le rend adapté aux utilisateurs non techniques. Les entreprises peuvent augmenter les capacités de la plate-forme et la combiner avec les systèmes actuels en l'intégrant à d'autres solutions SAP et applications tierces.

[\(Getapp\)](#)

Ancienneté de l'entreprise, chiffre d'affaires, nombre de clients et d'employés : 10/10

Ancienneté de l'entreprise : 1972

Nombre de clients / utilisateurs : 280 000 000 d'utilisateurs dans le monde (75 000 clients pour Business One)

Nombre d'employés : 105 000, sur plus de 157 pays

Chiffre d'affaires : 29,52 milliards d'€

Customers

- SAP customers generate 87% of total global commerce (\$46 trillion)
- 99 of the 100 largest companies in the world are SAP customers
- 97 of the 100 greenest companies in the world run SAP
- 85 of the 100 largest companies in the world are SAP S/4HANA customers
- Approximately 80% of SAP's customers are SMEs

105 000+

collaborateurs répartis dans plus de 157 pays.

24 000+

partenaires SAP dans le monde.

29,52Mrd d'€

de chiffre d'affaires total (non-IFRS) au cours de l'exercice 2022.

[Nous contacter](#)

280M

d'abonnés à notre base d'utilisateurs cloud.

100+

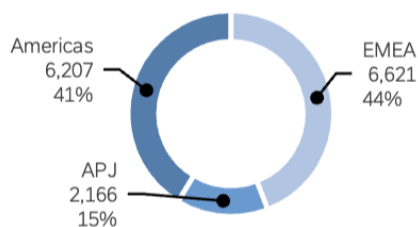
lieux de développement dans le monde.

n°1

classement depuis 16 ans dans l'indice Dow Jones sur la durabilité pour les éditeurs de logiciels.

Revenue – FY2022, continuing operations excl. Qualtrics (non-IFRS, growth rates @cc)	
Cloud revenue	€11.43b (+23%)
Cloud and software revenue	€25.39b (+3%)
Total revenue	€29.52b (+4%)
Share of more predictable revenue (total of cloud subs. and support rev. and software support rev.)	79%
Revenue – Q2/2023 continuing operations excl. Qualtrics (non-IFRS, growth rates @cc)	
Cloud revenue	€3.32b (+22%)
Cloud and software revenue	€6.50b (+8%)
Total revenue	€7.55b (+8%)

Revenue by region H1/2023
(€ m, continuing operations, non-IFRS at
nominal currencies / share of total rev. in %)



(SAP)

Maillage du territoire : 10/10

Worldwide Office Directory

Americas

[Argentina >](#)
[Brazil >](#)
[Canada >](#)
[Chile >](#)
[Colombia >](#)
[Costa Rica >](#)
[Mexico >](#)
[Panama >](#)
[Peru >](#)
[Puerto Rico >](#)
[USA >](#)
[Venezuela >](#)

Europe

[Albania >](#)
[Austria >](#)
[Azerbaijan >](#)
[Belgium >](#)
[Bosnia and Herzegovina >](#)
[Bulgaria >](#)
[Croatia >](#)
[Cyprus >](#)
[Czech Republic >](#)
[Denmark >](#)
[Estonia >](#)
[Finland >](#)
[France >](#)
[Germany >](#)
[Greece >](#)
[Hungary >](#)
[Ireland >](#)
[Italy >](#)
[Kazakhstan >](#)
[Latvia >](#)
[Lithuania >](#)
[Luxembourg >](#)
[Macedonia >](#)
[Malta >](#)
[Montenegro >](#)
[Netherlands >](#)
[Norway >](#)
[Poland >](#)
[Portugal >](#)
[Romania >](#)
[Serbia >](#)
[Slovakia >](#)
[Slovenia >](#)
[Spain >](#)
[Sweden >](#)
[Switzerland >](#)
[Turkey >](#)
[Ukraine >](#)
[United Kingdom >](#)

Middle East and Africa

[Bahrain >](#)
[Egypt >](#)
[Israel >](#)
[Kenya >](#)
[Kuwait >](#)
[Morocco >](#)
[Namibia >](#)
[Nigeria >](#)
[Oman >](#)
[Pakistan >](#)
[Qatar >](#)
[Saudi Arabia >](#)
[South Africa >](#)
[United Arab Emirates >](#)

Asia Pacific region

[Australia >](#)
[China >](#)
[Hong Kong, China >](#)
[India >](#)
[Indonesia >](#)
[Japan >](#)
[Korea >](#)
[Malaysia >](#)
[New Zealand >](#)
[Philippines >](#)
[Singapore >](#)
[Taiwan, China >](#)
[Thailand >](#)
[Vietnam >](#)

(SAP)

Innovations : 8/10

Innovation

- R&D expense ratio: 18,4% (Non-IFRS; R&D expense as % of total revenue) for H1/2023
- R&D headcount (FTEs): 36,100 at 6/30/2023, equaling 34.2% of total headcount
- >100 development locations worldwide
- 20 development centers worldwide (SAP Labs)
- 17 SAP Co-Innovation Labs locations worldwide
- 10 SAP Innovation Center Network locations
- >25,100 SAP partner companies in >140 countries
- Sapphire Ventures: Invested in >200 IT startups, >75 public debuts and M&As exits since 2011
 - Manages ~\$10 billion in assets under management
 - Operates independently from SAP
 - Provides SAP with early access to innovations
- SAP.iO: Support for >600 external startups
- openSAP: >1.5m unique learners, 6.8m enrollments

[\(SAP\)](#)

Upcoming Innovations

Find out what new features and innovations will be available in our upcoming releases of SAP Business Network.

Q3 2023

Improving business collaboration and matching

Q3 2023

Streamlining the invoicing process by linking and grouping multiple purchase orders to create one summary invoice

Q1 2024

Integrating models and spare parts to the materials master for SAP ERP

« Recent innovations :

- Collaboration statuses for work order operations
- Outbound delivery tracking
- Component planning collaboration »

[\(SAP\)](#)

«When it comes to ERPs, SAP Business One is a name known to all organizations. It is a highly coveted and reliable ERP solution that can handle and manage complex scenarios and processes for a company. With its out-of-box features and a zeal to provide the best to its users, SAP Business One has always come up front with innovation and action. Every year, SAP launches a set of new features and enhancements that bring about a paradigm shift in the solution. This year, at the SAP SMB Innovation Summit Manila 2022, SAP unveiled the new solution scope and the upcoming features for

the SAP Business One Web Client for the year 2022-23. **With these new feature additions, SAP now aims at delivering quality solutions to its users and creating an experience that facilitates perpetual growth for organizations.** Let's see what features did SAP unveil!

SAP recently took the opportunity at the SAP SMB Innovation Summit Manila 2022 and unveiled the new and upcoming features for the SAP Business One Web Client. Following are some of the highlighted features to be introduced, followed by a list of all the upcoming features. [APPSeCONNECT was glad to be a part of the SAP SMB Innovation Summit 2022](#) and had a great time there, networking and contributing to the SAP Community.

1. Flexible Deployment: On-Premise and Cloud

SAP Business One is now introducing flexible deployment methods for its users on both on-premise and cloud solutions. This will offer more power to the hands of the users and help in managing and deploying all the crucial business processes as per the owner's convenience.

2. Sales and Purchasing Documents, CRM and Service

SAP Business One will now make it easy to work with Sales and Purchasing Documents and maintain a sync within the different teams associated with the data. It also aims at identifying the data and preparing it for the CRM, where the business owner consolidates it.

3. Sophisticated Analytic and Charting Capabilities

With the upcoming features, SAP Business One will also have a brand-new Analytics and Charting section that will allow the organization to dive deep into its operations and processes and identify elements to improve and maximize the business. The platform will offer newer and industry-leading capabilities that will elevate SAP Business One to the next level.

Integrations – Microsoft OneDrive (Excel, Word), Microsoft Outlook, Microsoft Teams

One of the biggest announcements that SAP made this year was the introduction of SAP Business One integrations for 3 new applications – Microsoft OneDrive, Microsoft Outlook and Microsoft Teams. With these integrations, SAP is now aiming at bringing disparate systems together and building a connected ecosystem to support digitalization.

Integrations – Microsoft OneDrive (Excel, Word), Microsoft Outlook, Microsoft Teams

One of the biggest announcements that SAP made this year was the introduction of SAP Business One integrations for 3 new applications – Microsoft OneDrive, Microsoft Outlook and Microsoft Teams. With these integrations, SAP is now aiming at bringing disparate systems together and building a connected ecosystem to support digitalization.

- With the SAP Business One and OneDrive integration, users will now be able to easily transfer files and data between the two systems and maintain the accuracy of documents all the time e.g. Sales and Purchasing Documents, Invoices, project scopes, etc.
- With the SAP Business One and Outlook integration, business owners will have a streamlined and connected email solution at hand. Emails within the two solutions regarding shipments, bills, inventory updates, customer requests, partner emails, etc. would be seamlessly available to concerned people readily. »

[\(Article LinkedIn S. Goswami\)](#)

Analyse : SAP est une des entreprises de technologie les plus innovantes au monde. Leader mondial de l'ERP, SAP investit massivement dans la recherche et développement et propose constamment des nouveautés, en particulier dans le cloud, qui est son orientation stratégique des prochaines années. Les données citées ci-dessus suffisent à voir l'importance qu'accorde cet éditeur de logiciels à l'innovation. Bien-sûr ces innovations concernent essentiellement S/4HANA, mais cela se déverse sur

l'ensemble des autres solutions, avec une légère latence. Cependant, étant donnée le mastodonte qu'est SAP, il est difficile d'apporter des changements significatifs, rapides et réguliers à ses solutions. C'est donc ce manque d'agilité qui peut freiner la capacité d'innovation de SAP. Et c'est le cas de Business One puisque beaucoup d'utilisateurs déplorent le manque d'innovations fonctionnelles dans l'ERP, c'est un constat que nous faisons tant sur les fonctionnalités que sur l'interface globale.

Notoriété : 9/10

Notoriété de l'éditeur :

SAP est le leader mondial de l'ERP, comptant le plus de bureaux, le plus d'utilisateurs et générant le plus de revenus. Toutes les études fiables et célèbres sur le marché des ERP intègrent et reconnaissent SAP comme leader. Cela suffit pour affirmer que la notoriété de l'éditeur n'est plus à faire.

Notoriété de la solution :

- **Nombre de résultats** : 323 000 000 résultats (SAP Business One sur Google)
- **Popularité dans les sites spécialisés** : SAP Business One est présent sur les 3 sites de récolte d'avis les plus connus, avec plus de **795** avis sur les 3 plateformes et une moyenne égale à **4.3/5**. L'ERP n'est pas pris en compte dans les grandes études comme le Magic Quadrant de Gartner, l'étude d'IDC Marketscape, Forrester ou autre. Mais il est présent et figure parmi les solutions les plus plébiscitées des sites d'avis comme Capterra et G2.

L'ERP Business One fait partie des ERP les plus célèbres auprès des petites et moyennes entreprises. Il fait partie des solutions leaders sur ce marché et il est très plébiscité.

Écosystème de partenaires : 9/10

SAP compte plus de 24 000 partenaires à travers le monde ([SAP](#)). En France, SAP dispose de partenaires expérimentés et sérieux ([SAP](#)). Étant donné que SAP ne distribue sa solution que via des partenaires et des revendeurs ou intégrateurs, le nombre de société qui proposent cet ERP est très important.

Voici les principaux partenaires SAP qui intègrent l'ERP Business One en France :

- Accenture
- Agentil France
- Atos
- Be One Solutions AG
- Capgemini
- Cerealog
- DXC Technology Services
- ERT Intégration
- GO Systemes
- Innov Business & Services
- IBM
- Ipanova
- NTT
- Opti-One
- PWC
- Seidor
- Teamwork
- Viseo
- W3Com

Support : 8/10

Service client

★ 4,0



Ahmad

Project Manager (Jordanie)

Construction, 51–200 employés

Temps d'utilisation du logiciel : plus d'un an

Source de l'avis

TRADUIRE EN FRANÇAIS

A Comprehensive Review of SAP Business One

★★★★☆ 4,0 il y a 4 mois

Commentaires : SAP Business One's comprehensive functionalities, scalability, integration capabilities, and vendor **support** make it a valuable ERP solution for SMBs looking to optimize their business processes, improve efficiency, and drive growth.

+ Avantages :

SAP Business One is a great ERP system that is fully customizable and has many great and helpful features that help any business automate all processes. I like the project management module where you can make project tasks and monitor the percentage of completion of your project. Also, inventory management is great in SAP you can view a full history of your inventories.

- Inconvénients :

SAP Business One may be costly and expensive and small-sized companies cannot afford it.



Joaquin

Financial Analyst (Chili)

Comptabilité, 2–10 employés

Temps d'utilisation du logiciel : plus d'un an

Source de l'avis

Source : SoftwareAdvice

TRADUIRE EN FRANÇAIS

SAP. Vital to the day to day work.

★★★★☆ 4,0 il y a 5 ans

Commentaires : I would had someone familiarized with the software before buying SAP, but otherwise, its almost risk free.

+ Avantages :

The amount of work time and workload SAP reduces its staggering, we would had been overwhelm by work otherwise. It streamlines information. its one in all application so you dont need any other kind of software unless you require some specified function.

- Inconvénients :

My only Con with the software its entry level knowledge required to use it to its full potential. Granted, there is material online and their technical **support** is top notch so everyone can learn.

([Capterra](#))



Qualité du support

Moyenne des systèmes

ERP : 8,1



Taher A.
Administrateur informatique
Petites entreprises (50 ou moins d'employés)





Réviseur validé ✓

Utilisateur actuel vérifié ✓

Source de l'examen : G2 Invite

Examen incitatif

★★★★★ Septembre 14, 2022

« Facile à utiliser avec des fonctionnalités presque complètes »

Qu'aimez-vous le plus dans SAP Business One ?

Les rapports standard, fournis avec SAP Business One, l'outil générateur de requêtes, la fonction de carte de relations, les widgets de tableau de bord personnalisables, aucun logiciel ne se rapproche de SAP Business One en termes de fonctionnalités

Qu'est-ce qui ne vous plaît pas dans SAP Business One ?

Le logiciel client ne peut pas être installé sur MAC OS ; Le logiciel client ne fonctionne qu'avec Windows 7,8,8.1,10,11 et Windows Server. Et les partenaires SAP (vous devez signer un contrat avec un partenaire SAP pour obtenir le **support** de SAP. Vous ne pouvez pas contacter directement SAP pour obtenir un **support** technique. Et vous devez avoir un add-on tiers ou un logiciel pour les RH et la paie

[Afficher plus](#) ▾

★★★★☆ Octobre 27, 2022

« C'est une bonne plate-forme, le seul aspect qui n'a pas fonctionné pour nous, était la limitation des comptes des utilisateurs. »

Qu'aimez-vous le plus dans SAP Business One ?

Dans les projets, les finances ont une intégration naturelle avec tous les aspects administratifs, et les AddOns sont très flexibles pour personnaliser les besoins de l'entreprise; Nous pensons qu'ils ont un bon soutien pour le système de plate-forme.

(G2)

Service et assistance

4.2 

(Gartner)

Comment évalueriez-vous le service et l'assistance à la clientèle ?

Positif

Comment se passe le service et l'assistance à la clientèle ?

Au sein de l'équipe d'assistance, nous avons normalement accès au portail d'assistance dans SAP Business One. Au premier niveau, nous pouvons utiliser la fonction de vérification pour détecter et résoudre nous-mêmes les problèmes. Si nécessaire, nous pouvons créer un ticket, puis leur transmettre le problème, et ils s'en occuperont dans les vingt-quatre heures. Selon ce processus, ils s'occupent du travail.

De plus, SAP Business One dispose de la plate-forme d'assistance à distance (RSP), qui lui permet de se connecter et de rectifier facilement tout problème de son côté. Pour utiliser cette fonctionnalité, nous devons d'abord installer le RSP.

Dans l'ensemble, je pense que s'il y a des inconvénients ou des instances, SAP dispose du RSP (Remote Support Platform) de Business One ainsi que d'un KBS (Knowledge-Based System) spécial qui contient des nœuds de support. Si quelque chose ne va pas, nous pouvons nous référer à ces notes et gérer tout problème lié à ces informations. La plupart du temps, nous pouvons trouver des solutions en nous référant à ces notes.

De plus, SAP B1 dispose d'une énorme communauté où nous pouvons chercher des réponses si nous ne savons pas quelque chose. En allant simplement sur Google et en tapant notre requête, nous pouvons généralement trouver les informations et le soutien dont nous avons besoin. Ils fournissent également un excellent soutien et des conseils en termes de sécurité.

Comment se passe le service et l'assistance à la clientèle ?

La plupart de nos problèmes sont résolus au niveau de l'assistance de nos partenaires, il y a très peu de problèmes pour lesquels nous devons contacter le fournisseur.

J'attribue une note de huit sur dix au support de SAP Business One.

Comment se passe le service et l'assistance à la clientèle ?

Nous utilisons l'assistance d'une société tierce. Nous n'utilisons pas l'assistance du fournisseur.

Comment se passe le service et l'assistance à la clientèle ?

L'assistance de SAP Business One est utile.

J'attribue une note de neuf sur dix au support de SAP Business One.

Comment se passe le service et l'assistance à la clientèle ?

J'attribue une note de sept sur dix au support technique.

Comment se passe le service et l'assistance à la clientèle ?

Je n'ai pas interagi directement avec SAP, mais notre partenaire de service (partenaire SAP) nous a soutenus. Cependant, je ne suis pas satisfait du partenaire de service actuel. Récemment, ils ont envoyé un e-mail disant que dorénavant, nous n'allions pas prendre en charge SAP Business One. Je suis à la recherche d'un nouveau partenaire car le partenaire de service actuel a cessé de prendre en charge SAP Business One et se concentre désormais sur d'autres produits de Business Intelligence. Je travaille activement à la recherche d'un nouveau partenaire.

Comment se passe le service et l'assistance à la clientèle ?

J'accorderais un six sur dix au support technique. Il y a place à l'amélioration, en particulier dans des domaines tels que la gestion de la qualité, les opérations de production et la gestion des stocks en magasin. Nous avons dû faire face à certaines contraintes, mais nous avons réussi à les surmonter en utilisant des modules complémentaires.

Comment se passe le service et l'assistance à la clientèle ?

Nous faisons appel à un partenaire pour l'assistance.

Comment se passe le service et l'assistance à la clientèle ?

J'attribue une note de sept sur dix au support de SAP Business One.

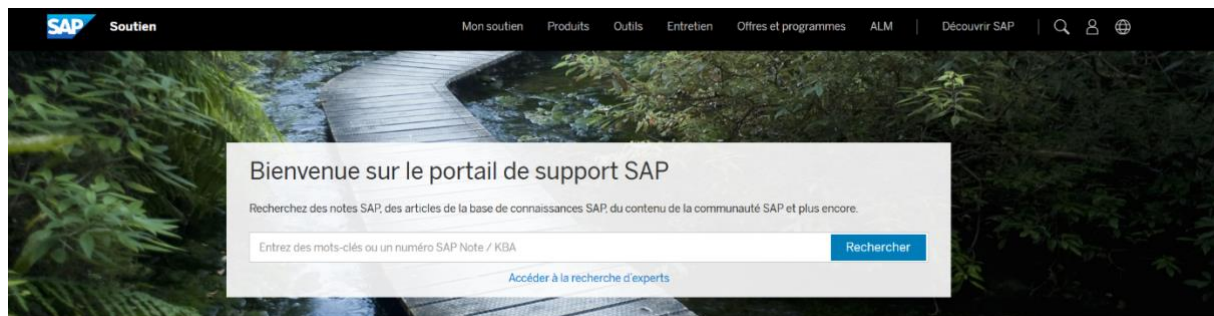
Comment se passe le service et l'assistance à la clientèle ?

Notre support technique provient de notre partenaire à Guatemala City, et nous n'avons pas besoin de faire passer le problème à SAP. Notre partenaire bénéficie d'un excellent soutien et nous sommes très satisfaits de son service.

Comment se passe le service et l'assistance à la clientèle ?

Nous n'avons généralement pas besoin de soutien, et si nous en avons besoin, nous avons généralement des partenaires locaux pour nous soutenir. C'est quelque chose qui correspond au système. C'est stable et une fois tous les ans ou deux, nous faisons une mise à jour si les nouvelles fonctionnalités sont justifiées.

(peerspot)



Désormais, lorsque vous accédez au tableau de bord du support SAP ONE, vous êtes redirigé vers [SAP for Me](#) sans autre invite.



(Page d'accueil du portail de support SAP)

« Le DSAG, un groupe représentant les utilisateur-riche-s germanophones de SAP, se plaint de l'augmentation des frais d'assistance technique concernant les logiciels d'entreprise de SAP. Le plus grand éditeur de logiciels en Europe prévoit en effet « d'ajuster » ses frais de support en fonction de l'inflation. »

([Article Channel News](#))

Analyse : Les avis sur le support de SAP Business One peuvent différer, car chaque partenaire propose un support d'une qualité sensiblement différente. Mais dans l'ensemble, les avis sont positifs et cohérents : le support est réactif, qualitatif.

RSE : 10/10

Gérez l'impact humain de votre entreprise et protégez l'ensemble de votre chaîne de valeur

Soutenez des pratiques de gestion équitables et responsables ayant un impact positif sur les personnes ET la planète. Ensemble, nous pouvons agir pour un avenir zéro inégalité.

Respecter l'égalité et les droits de l'homme

Protégez les droits de l'homme sur toutes les Supply Chains afin de garantir un travail décent, de réduire les inégalités et de limiter les risques tout en vous conformant aux réglementations sur la diligence raisonnable ESG.

Garantir la sécurité, la santé et les droits du travail sur le lieu de travail

Augmentez l'engagement et la productivité en instaurant une culture de la bienveillance au sein de laquelle les collaborateurs sont en sécurité et traités équitablement.

Encouragez les talents grâce à la durabilité sociale

Constituez un personnel paré pour l'avenir en veillant à ce que chacun reçoive un traitement équitable et en garantissant l'égalité des chances pour chaque collaborateur, pour ne laisser personne sur le bord de la route.



Gérez l'impact social de votre entreprise

Gitte Winther-Bruhn, directrice mondiale de SAP Sustainability, solutions pour la responsabilité sociale, explique que la durabilité, ce n'est pas seulement préserver la planète : c'est aussi se préoccuper de l'impact des décisions de gestion sur ses collaborateurs. Les solutions SAP Sustainability axées sur la responsabilité sociale vous permettent d'obtenir une visibilité totale sur l'impact social de votre entreprise sur toute la chaîne de valeur afin que vous puissiez apporter des changements positifs et concrets.

[\(SAP\)](#)

Récompenses et distinctions

SAP est un leader reconnu dans le monde entier dans le domaine de la durabilité.

Member of

**Dow Jones
Sustainability Indices**

Powered by the S&P Global CSA

SAP classée parmi les leaders des logiciels pour la durabilité depuis 15 années consécutives

Pour la 15^e année consécutive, SAP a été classée leader du secteur des logiciels dans les Dow Jones Sustainability Index (DJSI).



En 2021, le CDP classe SAP parmi les leaders de l'engagement des fournisseurs

SAP fait désormais partie de la prestigieuse « A List » du CDP, qui annonce les grandes entreprises qui ouvrent la voie à un avenir plus durable.

ecovadis
Business Sustainability Ratings

Médaille d'or et nomination au Top 2 % pour SAP

SAP s'est vu décerner une nouvelle médaille d'or et maintient sa position dans le Top 2 % de l'évaluation EcoVadis 2021 sur la durabilité.

[En savoir plus sur les prix de la durabilité décernés à SAP](#)

Zéro émission

SAP s'engage à réduire l'empreinte carbone mondiale.

Net Zéro d'ici 2030

Conformément à la limitation de 1,5 °C, SAP s'engage à atteindre le Net Zéro tout au long de sa chaîne de valeur en 2030, soit 20 ans plus tôt que prévu initialement. Forte de son parcours de réduction des émissions de carbone depuis 2009, SAP est devenue membre de l'initiative Science-Based Targets en 2017 et s'est fixé, en 2019, l'objectif de réduction des émissions de 1,5 °C basé sur des données scientifiques. La prochaine étape intermédiaire de notre parcours vers le Net Zéro est 2023, année où SAP vise à atteindre la neutralité carbone dans ses propres opérations, soit deux ans plus tôt que l'objectif initial.

-19 % d'émissions de carbone

En 2020, SAP a dépassé de 43 % son objectif d'émissions nettes de carbone, générant 135 kilotonnes au lieu des 238 prévues. Cette tendance s'est poursuivie en 2021, où les émissions de carbone de SAP se sont élevées à 110 kilotonnes, ce qui représente une baisse annuelle de 18,5 %. Un portefeuille de mesures permet de continuellement éviter, réduire et compenser les émissions de SAP à travers la définition d'objectifs, des mesures de compensation du conseil de direction, et l'exploitation de nos centres de données et de nos bâtiments avec 100 % d'énergie renouvelable.

Zéro déchet

C'est en repensant les processus métier sur toute la Supply Chain et la chaîne de valeur que l'on protégera notre planète, ses espèces et que l'on assurera notre prospérité.

46 % de réduction de tonnes de déchets électroniques

SAP coopère avec des partenaires internationaux et locaux spécialisés dans l'élimination des déchets électroniques pour remettre en état et recycler nos déchets électriques et électroniques, tels que les serveurs de centre de données, PC, périphériques et terminaux mobiles. À travers cette collaboration, nous assurons le suivi et le reporting de fin de vie de nos actifs et terminaux informatiques.

80 % de réduction de l'utilisation de papier

SAP a réduit son utilisation de papier de 88 % (soit plus de 73 millions de pages) depuis 2009, malgré une augmentation de 125,7 % du personnel salarié sur la même période. Grâce à SAP Signature Management par DocuSign, une application de signatures électroniques, nous avons économisé l'impression de plus de 224 000 pages de contrats papier en 2020 et environ 185 600 pages en 2021.

23 % de réduction de la consommation d'eau

SAP continue de consommer de l'eau avec parcimonie dans ses centres de données et ses bureaux, même si ses opérations n'exigent déjà pas beaucoup d'eau. Par exemple, dans les centres de données de notre siège, nous utilisons un refroidissement adiabatique (refroidissement par évaporation d'eau) ainsi qu'un circuit d'eau fermé afin de réduire la consommation d'eau destinée au refroidissement de nos racks de serveurs.

[Lire l'article >](#)

SAP engagement and impact in 2022

6.2M

es impacted by SAP CSR programs.

20K+

employees engaged in learning and volunteering.

1k+

nonprofits and social enterprises supported worldwide.

4.1M+

youth trained.

117K

SAP volunteer hours in 2022.

1B

CSR partner network reach.

[Read our 2022 in review e-book >](#)

[\(SAP\)](#)

SAP AG ESG Ranking

ESG Ranking (%)
Compared With
32,512 Companies

96

Low 0-29 30-39 40-49 50-59 60-79 80-100 High

ESG Ranking History

Company Industry

100% 50% 0%

Jul 2021 Oct 2021 Jan 2022 Apr 2022 Jul 2022 Oct 2022 Jan 2023 Apr 2023

70 Sources for this company

2 Special Issues Affect This Company

Industry average is for the 2045 companies in Software & Internet industry

ESG News | ESG Jobs

Share This Summary

[Twitter](#) [LinkedIn](#)

SAP AG Description [Open](#)

[\(csrhub\)](#)

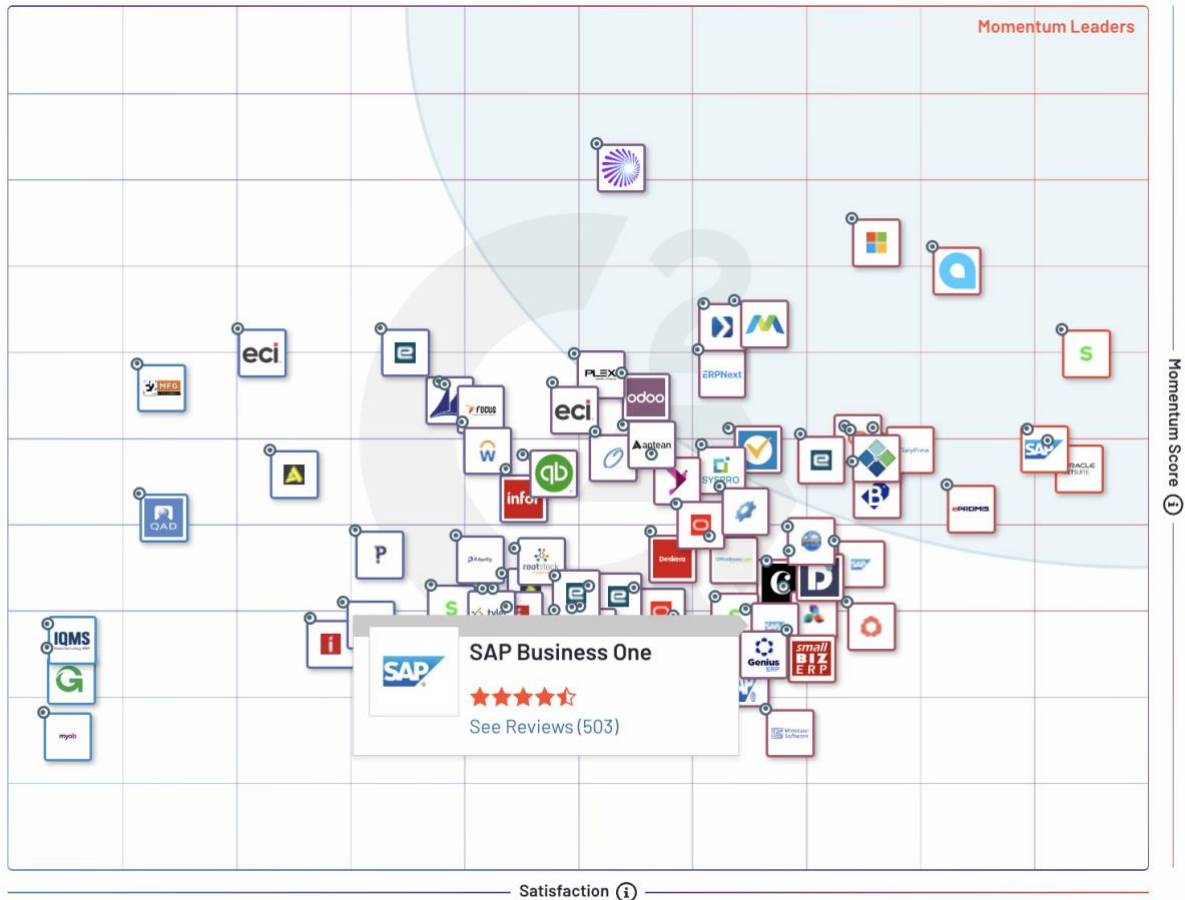
Ressources mises à disposition : 10/10

Ressources	Oui / Non	Commentaires
Forum / communauté clients	Oui	Source
Livres blancs, infographies, études	Oui	Source
Tutoriels et formations	Oui	Formation disponible quand on contact l'entreprise
Blog	Oui	Source
Webinaires, vidéos	Oui	Source
Témoignages clients	Oui	Source
Études de cas	Oui	Source
Démonstrations	Oui	Source
Si autre, préciser		
Transparence editeurs	10/10	

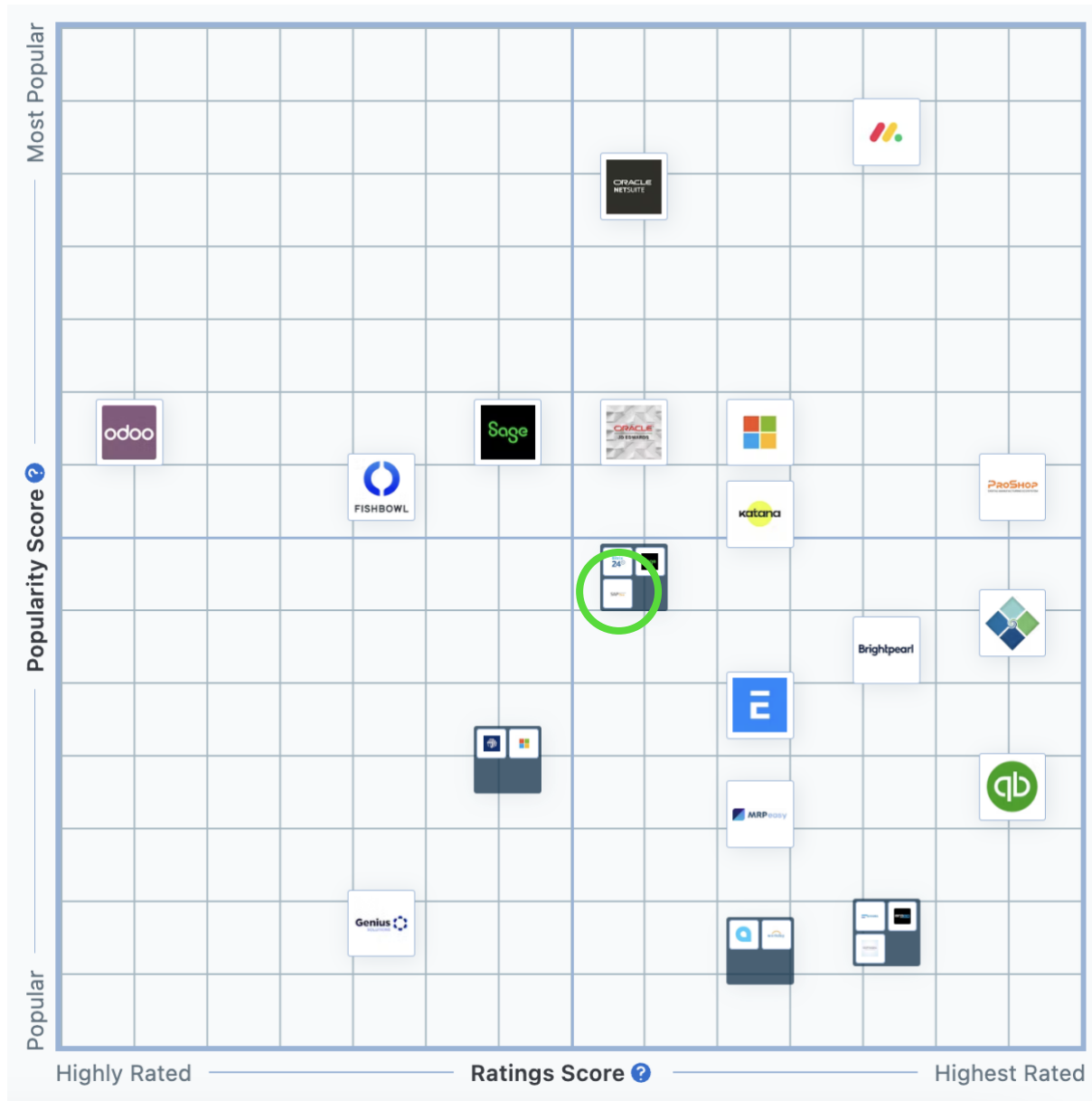
Positionnement : 9/10

Positionnement de la solution :





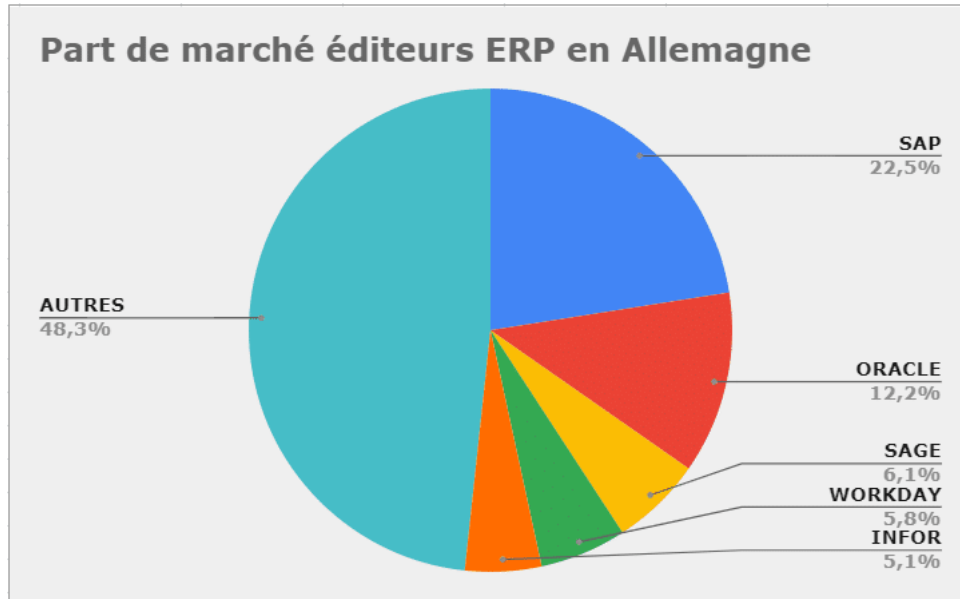
(G2)



(Capterra)

Analyse : SAP Business One se positionne comme un des ERP pour PME les plus reconnus et les plus populaires. C'est une référence dans le segment. Les études ci-dessus ne rendent pas hommage à 100% à la popularité de Business One car elles sont faussées par un certain nombre d'éditeurs de logiciels, clients de ces plateformes, qui payent pour apparaître plus haut et pousser plus d'avis. En prenant en compte le nombre d'utilisateurs, sur le marché des PME Business One fait partie du top 5.

Positionnement de l'éditeur :



(celge.fr)



(News SAP)

Figure 1: Magic Quadrant for Cloud ERP for Product-Centric Enterprises



Source: Gartner (August 2022)

[\(News SAP\)](#)**COMPTE DE RÉSULTAT**

MILLIERS EUR	12.19	12.20	12.21	12.22
Chiffre d'affaires	27 553 000	27 338 000	27 842 000	30 871 000
Produits des activités ordinaires	27 553 000	27 338 000	27 842 000	30 871 000
Résultat opérationnel	4 495 000	6 623 000	4 656 000	4 475 000
Coût de l'endettement financier net	0	255 000	210 000	277 000
Quote part résultats des Sociétés Mises en Equivalence	0	0	0	0
RN des activités abandonnées	-73 000	-178 000	18 000	0
Résultat net	3 387 000	5 283 000	5 377 000	1 708 000
Résultat net (part du groupe)	3 337 000	5 145 000	5 256 000	2 284 000

[\(Boursorama\)](#)

Market Position

Enterprise Application Software

- SAP is a market share leader in enterprise applications software, enterprise resource management applications, supply chain management applications, procurement applications software, travel and expense management software, and ERP software according to IDC
- Broadest portfolio of modular and suite solutions available in the cloud, on premise and hybrid

Top Cloud Vendor

- Cloud user base: >293m users
- Cloud infrastructure: Choice across hyperscale cloud vendors (Alibaba, Amazon, Google, Microsoft) and SAP
- Largest cloud portfolio: >100 solutions for all lines of business (LoB) as well as software suites
- 262m people use SAP SuccessFactors solutions
- 52 data centers in 29 locations in 15 countries
- SAP Digital Commerce services for SAP and partner online offerings >305,000 orders from >180 countries

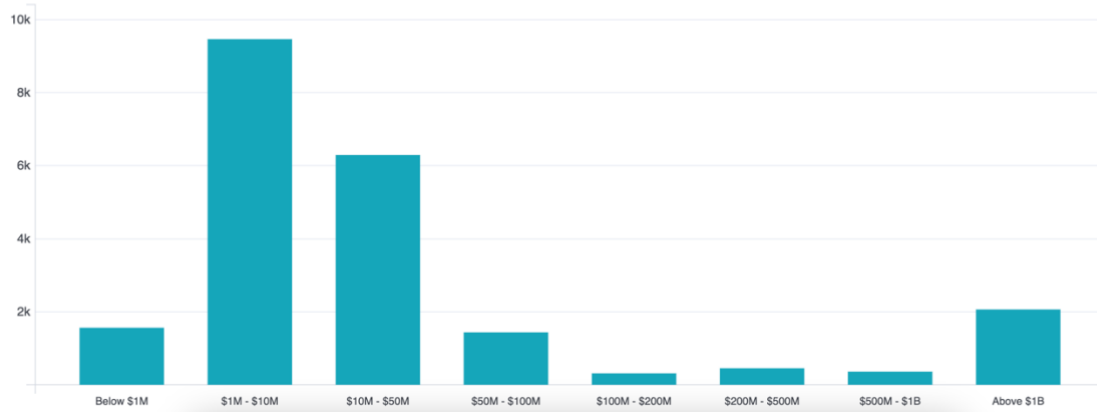
[\(SAP\)](#)

Analyse : SAP est le leader mondial sur le marché des ERP avec sa solution phare S/4HANA. Cette position ne fait que s'accroître en Europe, où l'éditeur est largement dominant. Reconnu par l'ensemble des études majeures (Gartner, IDC, Forrester, Capterra, G2...), SAP se positionne systématiquement parmi les leaders. Dans un marché très concentré et oligopolistique, l'éditeur allemand domine largement en parts de marché, et ce depuis de nombreuses années. Attention cependant à bien prendre en compte les tendances du marché, avec des acteurs comme Oracle qui a fait de l'ERP Cloud une arme de croissance importante. Nous pouvons évoquer également des acteurs qui se consolident grâce à des rachats, Sage, ou les acteurs montant, qui prennent de plus en plus de parts de marché (Workday, IFS...).

Compatibilité :

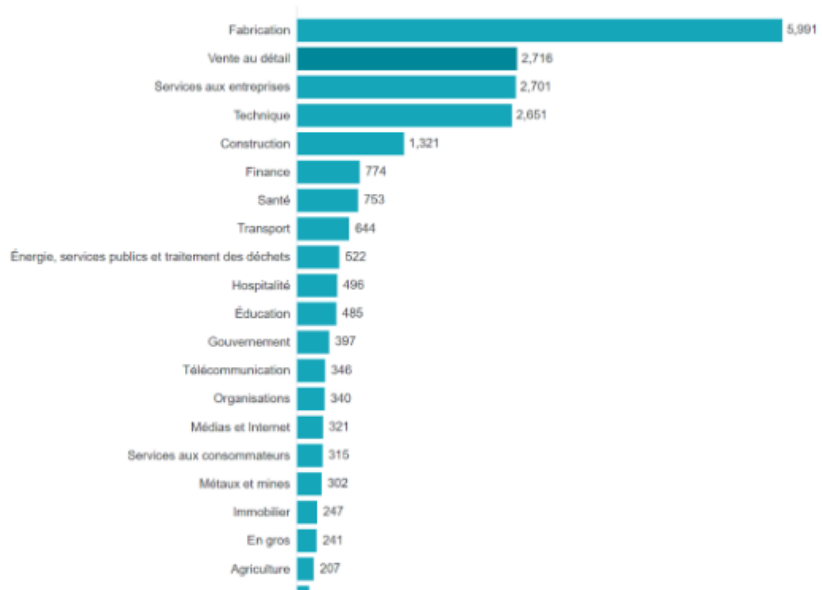
Firmographics of Companies using SAP Business One 1

Locations # Employees **Revenue (USD)** Industry



Firmographies des entreprises utilisant SAP Business One 1

Lieux # Employés Chiffre d'affaires (USD) **Industrie**



(HG Insights)

Industries

Business One se spécialise dans les secteurs de la fabrication, du commerce, de la distribution, de la vente au détail, du commerce électronique et des services.

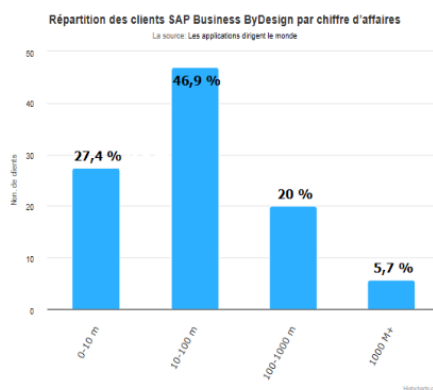
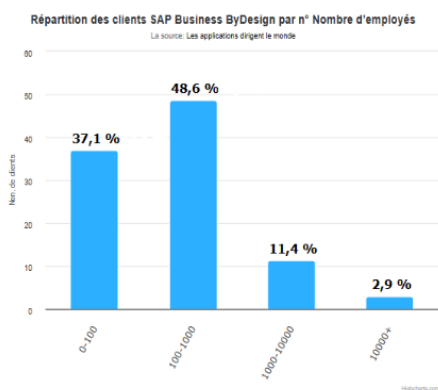
SAP Business ByDesign est idéal pour les organisations des secteurs de la distribution, des industries de projet, de la fabrication, des logiciels, de l'informatique, des ressources humaines, du conseil, de la construction, des produits pharmaceutiques, du médical, de la chimie et des services.

Taille de l'entreprise

Business One est conçu pour les petites et moyennes entreprises et a une limite minimale d'utilisateurs d'un utilisateur. Il est recommandé pour les petites et moyennes entreprises qui ont besoin d'une mise à niveau par rapport à une solution comptable de base. Il est idéal pour 5 à 100 utilisateurs et ne s'adapte pas bien aux grandes entreprises.

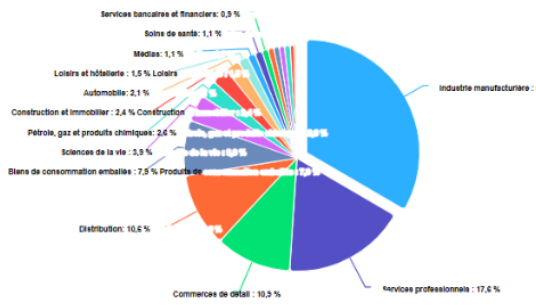
SAP Business ByDesign est conçu pour les entreprises de taille moyenne et nécessite au moins cinq utilisateurs pour fonctionner. Il est recommandé pour les entreprises de taille moyenne qui cherchent à se développer et les filiales d'entreprises. Il est idéal pour 20 à 700 utilisateurs et peut gérer une croissance à grande échelle jusqu'à un certain point.

([Axxis Consulting](#))



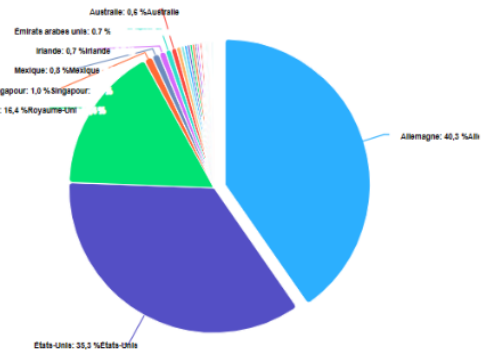
Répartition des clients SAP Business One par secteur d'activité (21 secteurs verticaux)

La source: Les applications dirigent le monde



Répartition des clients SAP Business One par pays

La source: Les applications dirigent le monde



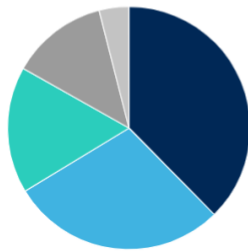
Répartition des clients SAP Business One par secteur d'activité, les segments les plus importants sont la fabrication, suivie des services professionnels.

Répartition des clients SAP Business One par pays, les segments les plus importants étant l'Allemagne, suivie des États-Unis.

(Appsrntheworld)

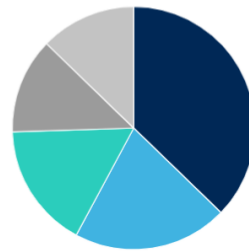
SAP Business All-in-One Reviewer Insights

Peers Recommending This Product



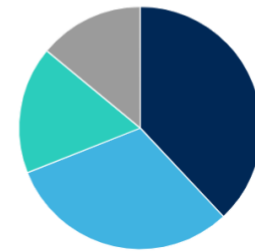
Company Size

<50M USD	38%
50M-1B USD	29%
1B-10B USD	4%
10B+ USD	13%
Gov't/PS/Ed	17%



Industry

IT Services	21%
Energy and Utilities	17%
Retail	13%
Services (non-Government)	13%
Other	38%



Deployment Region

Latin America	38%
North America	31%
Europe, Middle East and Africa	17%
Asia/Pacific	14%

As of Dec 2023 @Gartner, Inc

Gartner Peer Insights.

Reviewer Insights and Demographics

Company Size

<50M USD	38%
50M-1B USD	29%
1B-10B USD	4%
10B+ USD	13%
Gov't/PS/Ed	17%

Industry

IT Services	21%
Energy and Utilities	17%
Retail	13%
Services (non-Government)	13%
Other	38%

Deployment Region

Latin America	38%
North America	31%
Europe, Middle East and Africa	17%
Asia/Pacific	14%

(Gartner)

SECTEUR D'ACTIVITÉ	Nom	Chiffre d'Affaire	Activité	Nombre d'employés	Pays du siège
Services	Marler Integrity	5 millions	Services professionnels	25	Canada
	Total Appliance & A/C	23 millions	Services professionnels	51-200	État-Unis
	Grupo IDC	N/A	Services professionnels	55	Guatemala
	Mex Rent	6.8 millions	Services professionnels	N/A	Mexique
	ETRIX	1-5 millions	Services professionnels	N/A	Suisse
	10ZIG Technology	\$25.0M	Professional Services	100	United States
	1E Ltd.	\$40.0M	Professional Services	300	United Kingdom
Production industrielle	CPM Holdings Inc.	From \$100,000,000 to \$199,999,999	Fabrication	From 1,000 to 4,999	État-Unis
	Ottobock	Over \$1,000,000,000	Fabrication	From 5,000 to 9,999	Allemagne
	Priory Direct	5 millions	industrie et fabrication	25	Angleterre
	Polyfoam Kautschuk	5 milliards	industrie et fabrication	180	Allemagne
	Compo Expert	328.5 millions	industrie et fabrication	696	État-Unis
	Weiss Kunststoffverarbeitung	5 millions	industrie et fabrication	25	Allemagne
	Stabilus:	937.7 millions	industrie et fabrication	6200	Monde entier
	A&B Glass Group	\$43.0M	Manufacturing	250	United Kingdom
Construction	Caleiraeterna	5 millions	Construction	25	Portugal
	SAM Engineering	5.6 millions	Construction	25	Afrique du sud
	TAM Environmental Services	43.9 millions	Construction	232	Egypte
	Kliewe engineers	21.8 millions	Construction	95	Allemagne
	Don Construction	408.4 millions	Construction	639	Royaume-Uni,
Distribution	Al Hamoor tailors	N/A	détail	N/A	Dubai
	Subscribe	\$7.0M	détail	70	United States
	Born	5 millions	détail	25	Allemagne
	Iberia Tiles	5 millions	détail	25	État-Unis
	LH Imports	5,6 millions	Furniture	25	Canada
Activités financières					
Gouvernement - ONG	The Coca-Cola Company	Over \$1,000,000,000	Organisations	Above 10,000	État-Unis
	Wuxi AppTec	Over \$1,000,000,000	Soins de santé	Above 10,000	Chine
	IQVIA	Over \$1,000,000,000	Soins de santé	Above 10,000	État-Unis
Énergie	The Green Flame Gas Co	14.1 millions	Pétrole, gaz et énergie	32	Kuwait
	Engie	88 milliards GB	Pétrole, gaz et énergie	N/A	monde entier
	Nova Services	34.7 millions	Pétrole, gaz et énergie	300	État-Unis
Transport - logistique	Tracker GPS	N/A	Voyage et transport	N/A	N/A
	Aerodoc	10 millions	Voyage et transport	25	État-Unis
Aérospatial - défense					

TAILLE					
0 à 2M	El Arabi Pharma	2 millions	Healthcare	25	Egypte
2 à 10M	Marler Integrity	5 millions	Services professionnels	25	Canada
	Mex Rent	6.8 millions	Services professionnels	N/A	Mexique
	ETRIX	1-5 millions	Services professionnels	06-oct	Suisse
	Weiss Kunststoffverarbeitung	5 millions	industrie et fabrication	25	Allemagne
	Caleiraeterna	5 millions	Construction	25	Portugal
	Attikouris Enterprise	4 millions	Import export	< 50	Chypre
	Sinus Nachrichtentechnik	6 millions	Services professionnels	50 à 100	Allemagne
	Organ OX	7 millions	Healthcare	60	UK
10 à 50M	Nova Services	34.7 millions	Pétrole, gaz et énergie	300	État-Unis
	Total Appliance & A/C	23 millions	Services professionnels	51-200	État-Unis
	10ZiG Technology	\$25.0M	Professional Services	100	United States
	1E Ltd.	\$40.0M	Professional Services	300	United Kingdom
	TAM Environmental Services	43.9 millions	Construction	232	Egypte
	Kliewe engineers	21.8 millions	Construction	95	Allemagne
50 à 200M	CPM Holdings Inc.	From \$100,000,000 to \$199,999,999	Fabrication	From 1,000 to 4,999	État-Unis
200 à 1mrd	Compo Expert	328.5 millions	industrie et fabrication	696	État-Unis
	Stabilus:	937.7 millions	industrie et fabrication	6200	Monde entier
	Don Construction	408.4 millions	Construction	639	Royaume-Uni,
> 1mrd	Ottobock	Over \$1,000,000,000	Fabrication	From 5,000 to 9,999	Allemagne
	The Coca-Cola Company	Over \$1,000,000,000	Organisations	Above 10,000	État-Unis
	WuXi AppTec	Over \$1,000,000,000	Soins de santé	Above 10,000	Chine
	IQVIA	Over \$1,000,000,000	Soins de santé	Above 10,000	État-Unis
	Polyfoam Kautschuk	5 milliards	industrie et fabrication	180	Monde entier

(Rapport de références)

Services	9
Production industrielle	9
Distribution	9
Activités financières	7
Gouvernements et ONG	8
Énergie	6
Transport et logistique	7
Construction	8
Aérospatial et défense	7

0 à 2 millions d'€	0
2 à 10 millions d'€	10
10 à 50 millions d'€	10
50 à 200 millions d'€	0
200 millions à 1 milliard d'€	0
Plus d'1 milliard d'€	0